

À des fins de recherche uniquement

Anticorps Polyclonal de lapin anti-mGluR2



Numéro de catalogue: 19956-1-AP

2 Publications

Informations de base

Numéro de catalogue:

19956-1-AP

Taille:

150ul, Concentration: 800 µg/ml by Nanodrop;

Hôte:

Lapin

Isotype:

IgG

Numéro d'acquisition GenBank:

NM_000839

Identification du gène (NCBI):

2912

Nom complet:

glutamate receptor, metabotropic 2

MW calculé

96 kDa

MW observés:

96 kDa, 120 kDa

Méthode de purification:

Purification par affinité contre l'antigène

Dilutions recommandées:

WB 1:500-1:2000

IHC 1:50-1:500

Applications

Applications testées:

FC, IHC, WB, ELISA

Demandes citées:

IHC, WB

Spécificité de l'espèce:

Humain, rat, souris

Espèces citées:

Humain, rat

Remarque-IHC: il est suggéré de démasquer l'antigène avec un tampon de TE buffer pH 9,0; (*) À défaut, le démasquage de l'antigène peut être effectué avec un tampon citrate pH 6,0.

Contrôles positifs:

WB : tissu cérébral humain, cellules HeLa, tissu cérébral de rat

IHC : tissu cérébral de souris,

Informations générales

GRM2, also named as GPRC1B and MGLUR2, belongs to the G-protein coupled receptor 3 family. GRM2 is a receptor for glutamate. The activity of GRM2 is mediated by a G-protein that inhibits adenylate cyclase activity. It may mediate suppression of neurotransmission or may be involved in synaptogenesis or synaptic stabilization.

Publications notables

Autrice	Pubmed ID	Journal	Application
Xixi Wei	36463578	Auton Neurosci	WB,IHC
Javierre Biola M BM	21737484	Mol. Cancer Res	WB

Stockage

Stockage:

Stocker à -20°C. Stable pendant un an après l'expédition.

Tampon de stockage:

PBS avec azoture de sodium à 0,02 % et glycérol à 50 % pH 7,3

L'aliquotage n'est pas nécessaire pour le stockage à -20C

*** Les 20ul contiennent 0,1% de BSA.

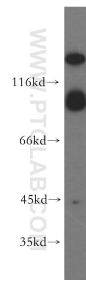
For technical support and original validation data for this product please contact:

T: 1 (888) 4PTGLAB (1-888-478-4522) (toll free in USA), or 1(312) 455-8498 (outside USA)

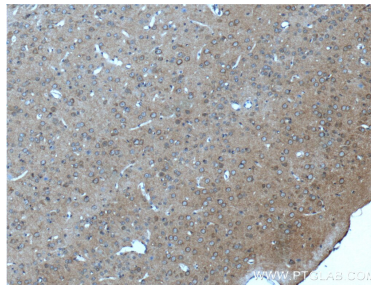
E: proteintech@ptglab.com
W: ptglab.com

This product is exclusively available under Proteintech Group brand and is not available to purchase from any other manufacturer.

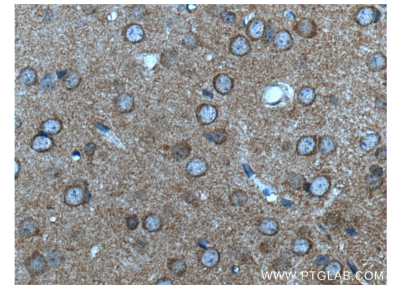
Données de validation sélectionnées



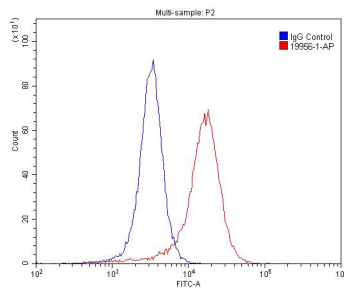
human brain tissue were subjected to SDS PAGE followed by western blot with 19956-1-AP (mGluR2 antibody) at dilution of 1:300 incubated at room temperature for 1.5 hours.



Immunohistochemical analysis of paraffin-embedded mouse brain tissue slide using 19956-1-AP (mGluR2 antibody at dilution of 1:200 (under 10x lens).



Immunohistochemical analysis of paraffin-embedded mouse brain tissue slide using 19956-1-AP (mGluR2 antibody at dilution of 1:200 (under 40x lens).



1X10⁶ SH-SY5Y cells were stained with 0.2ug mGluR2 antibody (19956-1-AP, red) and control antibody (blue). Fixed with 4% PFA blocked with 3% BSA (30 min). Alexa Fluor 488-conjugated AffiniPure Goat Anti-Rabbit IgG(H+L) with dilution 1:1500.