

À des fins de recherche uniquement

Anticorps Polyclonal de lapin anti-GAC-specific



Numéro de catalogue: 19958-1-AP

18 Publications

Informations de base

Numéro de catalogue:

19958-1-AP

Taille:

150ul , Concentration: 287 µg/ml by Bradford method using BSA as the standard;

Hôte:

Lapin

Isotype:

IgG

Numéro d'acquisition GenBank:

AF158555

Identification du gène (NCBI):

2744

Nom complet:

glutaminase

MW calculé

65 kDa

MW observés:

58 kDa

Méthode de purification:

Purification par affinité contre l'antigène

Dilutions recommandées:

WB 1:500-1:2000

IP 0.5-4.0 µg for IP and 1:500-1:1000 for WB

IHC 1:100-1:400

Applications

Applications testées:

IHC, IP, WB, ELISA

Demandes citées:

ColP, IF, IHC, IP, WB

Spécificité de l'espèce:

Humain, rat, souris

Espèces citées:

Humain, rat, souris

Contrôles positifs:

WB : cellules HEK-293, cellules HeLa

IP : tissu rénal de souris,

IHC : tissu cardiaque humain, tissu de cancer du pancréas humain, tissu rénal humain

Remarque-IHC: il est suggéré de démasquer l'antigène avec un tampon de TE buffer pH 9,0; (*) À défaut, le démasquage de l'antigène peut être effectué avec un tampon citrate pH 6,0.

Informations générales

Glutaminase C (GAC), a splicing variant of the kidney-type glutaminase (KGA) gene, is a vital mitochondrial enzyme protein that catalyzes glutamine to glutamate. GAC is the only isoform present in the mitochondria (PMID:22228304). In a normal state, immunodecoration with antibodies directed against GAC identified an abundant complex of 232 kDa as a tetrameric form of GAC, the DPAA can directly destructed the native tetrameric GAC complex to accumulate the unassembled one (50-90 kDa). (PMID:22493432). This antibody is specific to GAC isoform. It has no cross reaction to KGA.

Publications notables

Autrice	Pubmed ID	Journal	Application
Michael Lampa	28950000	PLoS One	WB
Polina Matre	27806325	Oncotarget	WB
Niki Marie Zacharias	29170516	Sci Rep	WB

Stockage

Stockage:

Stocker à -20°C. Stable pendant un an après l'expédition.

Tampon de stockage:

PBS avec azoture de sodium à 0,02 % et glycérol à 50 % pH 7,3

L'aliquotage n'est pas nécessaire pour le stockage à -20C

*** Les 20ul contiennent 0,1% de BSA.

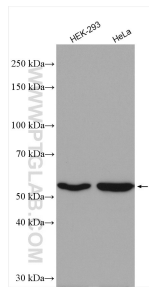
For technical support and original validation data for this product please contact:

T: 1 (888) 4PTGLAB (1-888-478-4522) (toll free in USA), or 1(312) 455-8498 (outside USA)

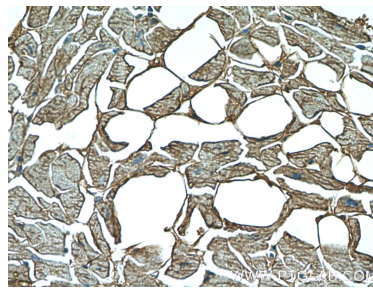
E: proteintech@ptglab.com
W: ptglab.com

This product is exclusively available under Proteintech Group brand and is not available to purchase from any other manufacturer.

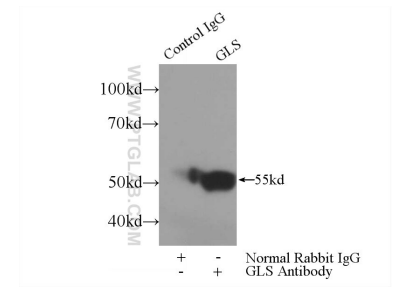
Données de validation sélectionnées



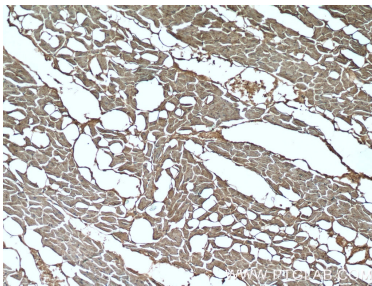
Various lysates were subjected to SDS PAGE followed by western blot with 19958-1-AP (GAC-specific antibody) at dilution of 1:1000 incubated at room temperature for 1.5 hours.



Immunohistochemical analysis of paraffin-embedded human heart tissue slide using 19958-1-AP (GAC-specific Antibody) at dilution of 1:200 (under 40x lens).



IP Result of anti-GAC-specific (IP:19958-1-AP, 3ug; Detection:19958-1-AP 1:500) with mouse kidney tissue lysate 4000ug.



Immunohistochemical analysis of paraffin-embedded human heart tissue slide using 19958-1-AP (GAC-specific Antibody) at dilution of 1:200 (under 10x lens).