

À des fins de recherche uniquement

Anticorps Polyclonal de lapin anti-KCNB1-Specific



Numéro de catalogue: 19963-1-AP

Phare

4 Publications

Informations de base

Numéro de catalogue:

19963-1-AP

Taille:

150ul , Concentration: 560 µg/ml by Bradford method using BSA as the standard;

Hôte:

Lapin

Isotype:

IgG

Numéro d'acquisition GenBank:

NM_004975

Identification du gène (NCBI):

3745

Nom complet:

potassium voltage-gated channel, Shab-related subfamily, member 1

MW calculé

96 kDa

MW observés:

~130 kDa

Méthode de purification:

Purification par affinité contre l'antigène

Dilutions recommandées:

WB 1:500-1:1000

IHC 1:50-1:500

Applications

Applications testées:

IHC, WB, ELISA

Demandes citées:

WB

Spécificité de l'espèce:

Humain, souris

Espèces citées:

Humain, rat, souris

Contrôles positifs:

WB : cellules SH-SY5Y,

IHC : tissu cérébral de souris,

Remarque-IHC: il est suggéré de démasquer l'antigène avec un tampon de TE buffer pH 9,0; (*) À défaut, 'le démasquage de l'antigène peut être 'effectué avec un tampon citrate pH 6,0.

Informations générales

KCNB1, also named as DRK1, KV2.1, and h-DRK1, belongs to the potassium channel family and B (Shab) subfamily. KCNB1 mediates the voltage-dependent potassium ion permeability of excitable membranes. Channels open or close in response to the voltage difference across the membrane, letting potassium ions pass in accordance with their electrochemical gradient. The antibody is specific to KCNB1.

Publications notables

Autrice	Pubmed ID	Journal	Application
Zhao-Wei Sun	35119221	Adv Sci (Weinh)	WB
Wenjuan Liu	25550925	Int J Clin Exp Med	WB
Shuang Liang	35474714	Cardiovasc Ther	WB

Stockage

Stockage:

Stocker à -20°C. Stable pendant un an après l'expédition.

Tampon de stockage:

PBS avec azoture de sodium à 0,02 % et glycérol à 50 % pH 7,3

L'aliquote n'est pas nécessaire pour le stockage à -20C

*** Les 20ul contiennent 0,1% de BSA.

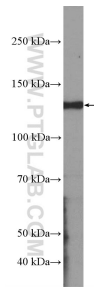
For technical support and original validation data for this product please contact:

T: 1 (888) 4PTGLAB (1-888-478-4522) (toll free in USA), or 1(312) 455-8498 (outside USA)

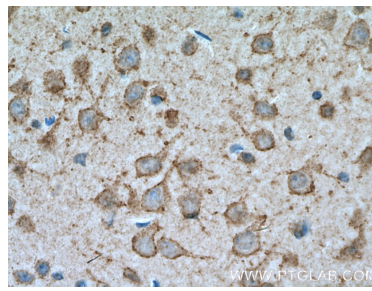
E: proteintech@ptglab.com
W: ptglab.com

This product is exclusively available under Proteintech Group brand and is not available to purchase from any other manufacturer.

Données de validation sélectionnées



SH-SY5Y cells were subjected to SDS PAGE followed by western blot with 19963-1-AP (KCNB1-Specific Antibody) at dilution of 1:600 incubated at room temperature for 1.5 hours.



Immunohistochemical analysis of paraffin-embedded mouse brain tissue slide using 19963-1-AP (KCNB1-Specific Antibody) at dilution of 1:200 (under 40x lens). Heat mediated antigen retrieval with Tris-EDTA buffer (pH 9.0).