

À des fins de recherche uniquement

Anticorps Polyclonal de lapin anti-KI67



Numéro de catalogue: 19972-1-AP

40 Publications

Informations de base

Numéro de catalogue: 19972-1-AP	Numéro d'acquisition GenBank: NM_002417	Méthode de purification: Purification par affinité contre l'antigène
Taille: 150ul , Concentration: 147 µg/ml by Bradford method using BSA as the standard;	Identification du gène (NCBI): 4288	Dilutions recommandées: IHC 1:200-1:800
Hôte: Lapin	Nom complet: antigen identified by monoclonal antibody Ki-67	
Isotype: IgG	MW calculé: 359 kDa	

Applications

Applications testées: IHC, ELISA	Contrôles positifs: IHC : tissu de cancer du sein humain,
Demandes citées: IF, IHC, WB	
Spécificité de l'espèce: Humain	
Espèces citées: Humain, rat, souris	

Remarque-IHC: il est suggéré de démasquer l'antigène avec un tampon de TE buffer pH 9.0; (*) À défaut, 'le démasquage de l'antigène peut être effectué avec un tampon citrate pH 6,0.

Informations générales

MKI67 gene encodes a nuclear protein, antigen Ki-67, which was identified by monoclonal antibody Ki-67. Expression of this antigen occurs preferentially during late G1, S, G2 and M phases of the cell cycle, while in cells in G0 phase the antigen cannot be detected (PMID: 8227122). The antigen Ki-67 is a human nuclear protein the expression of which is strictly associated with cell proliferation and which is widely used in routine pathology as a "proliferation marker" to measure the growth fraction of cells in human tumors (PMID: 8227122).

Publications notables

Autrice	Pubmed ID	Journal	Application
Musin Kelel	32888953	J Invest Dermatol	IHC
Kai Tie	26499267	FASEB J	IHC
Yuan Zhang	26487539	Sci Rep	IHC

Stockage

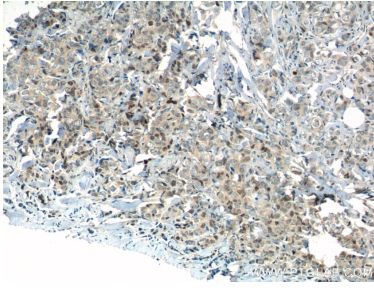
Stockage:
Stocker à -20°C. Stable pendant un an après l'expédition.
Tampon de stockage:
PBS avec azoture de sodium à 0,02 % et glycérol à 50 % pH 7,3
L'aliquotage n'est pas nécessaire pour le stockage à -20C

*** Les 20ul contiennent 0,1% de BSA.

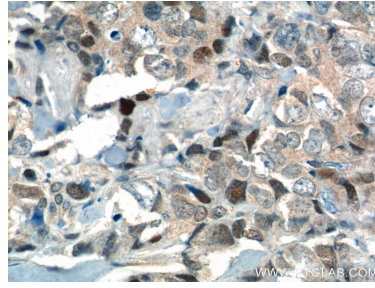
For technical support and original validation data for this product please contact:
T: 1 (888) 4PTGLAB (1-888-478-4522) (toll free in USA), or 1(312) 455-8498 (outside USA)
E: proteintech@ptglab.com
W: ptglab.com

This product is exclusively available under Proteintech Group brand and is not available to purchase from any other manufacturer.

Données de validation sélectionnées



Immunohistochemical analysis of paraffin-embedded human breast cancer tissue slide using 19972-1-AP (Ki67 Antibody) at dilution of 1:400 (under 10x lens). Heat mediated antigen retrieved with Sodium Citrate buffer (pH 6.0).



Immunohistochemical analysis of paraffin-embedded human breast cancer tissue slide using 19972-1-AP (Ki67 Antibody) at dilution of 1:400 (under 40x lens). Heat mediated antigen retrieved with Sodium Citrate buffer (pH 6.0).