

À des fins de recherche uniquement

# Anticorps Polyclonal de lapin anti-MLK2



Numéro de catalogue: 19974-1-AP

2 Publications

## Informations de base

<b>Numéro de catalogue:</b> 19974-1-AP	<b>Numéro d'acquisition GenBank:</b> NM_002446	<b>Méthode de purification:</b> Purification par affinité contre l'antigène
<b>Taille:</b> 150ul, Concentration: 133 µg/ml by Nanodrop and 133 µg/ml by Bradford method using BSA as the standard;	<b>Identification du gène (NCBI):</b> 4294	<b>Dilutions recommandées:</b> WB 1:500-1:2000 IHC 1:20-1:200
<b>Hôte:</b> Lapin	<b>Nom complet:</b> mitogen-activated protein kinase kinase kinase 10	
<b>Isotype:</b> IgG	<b>MW calculé:</b> 104 kDa	
	<b>MW observés:</b> 104-115 kDa	

## Applications

### Applications testées:

IHC, WB, ELISA

### Demandes citées:

WB

### Spécificité de l'espèce:

Humain

### Espèces citées:

Humain

**Remarque-IHC: il est suggéré de démasquer l'antigène avec un tampon de TE buffer pH 9,0; (\*) À défaut, le démasquage de l'antigène peut être effectué avec un tampon citrate pH 6,0.**

### Contrôles positifs:

WB : tissu de muscle squelettique humain, tissu cérébral humain

IHC : tissu de cancer du pancréas humain,

## Informations générales

MAP3K10, also named as MLK2 and MST, belongs to the protein kinase superfamily, STE Ser/Thr protein kinase family and MAP kinase kinase kinase subfamily. MAP3K10 activates the JUN N-terminal pathway. MAP3K10 catalyzes the reaction: ATP + a protein = ADP + a phosphoprotein. The antibody recognizes the N-term of MAP3K10. The antibody has no cross reaction to MAP3K9.

## Publications notables

Autrice	Pubmed ID	Journal	Application
Luis Cedeno-Rosario	35843311	J Biol Chem	WB
Chia-Hao Huang	27377153	Lab Chip	WB

## Stockage

### Stockage:

Stocker à -20°C. Stable pendant un an après l'expédition.

### Tampon de stockage:

PBS avec azoture de sodium à 0,02 % et glycérol à 50 % pH 7,3

L'aliquotage n'est pas nécessaire pour le stockage à -20C

\*\*\* Les 20ul contiennent 0,1% de BSA.

For technical support and original validation data for this product please contact:

T: 1 (888) 4PTGLAB (1-888-478-4522) (toll free in USA), or 1(312) 455-8498 (outside USA)

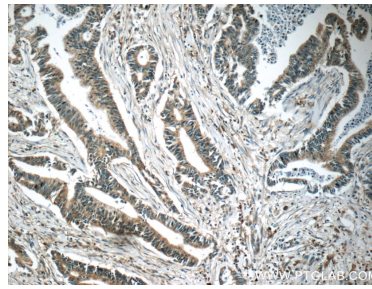
E: proteintech@ptglab.com  
W: ptglab.com

This product is exclusively available under Proteintech Group brand and is not available to purchase from any other manufacturer.

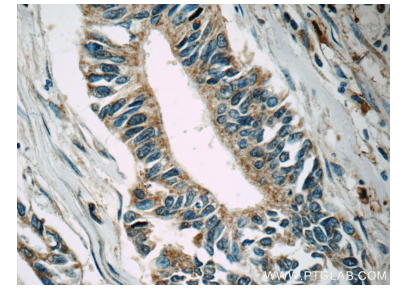
## Données de validation sélectionnées



human skeletal muscle tissue were subjected to SDS PAGE followed by western blot with 19974-1-AP (MLK2 antibody) at dilution of 1:300 incubated at room temperature for 1.5 hours.



Immunohistochemical analysis of paraffin-embedded human pancreas cancer tissue slide using 19974-1-AP (MLK2 antibody at dilution of 1:50 (under 10x lens).



Immunohistochemical analysis of paraffin-embedded human pancreas cancer tissue slide using 19974-1-AP (MLK2 antibody at dilution of 1:50 (under 40x lens).