

À des fins de recherche uniquement

Anticorps Polyclonal de lapin anti-HBE1-Specific



Numéro de catalogue: 19994-1-AP

Informations de base

Numéro de catalogue:
19994-1-AP

Taille:
150ul , Concentration: 220 µg/ml by
Nanodrop and 207 µg/ml by Bradford
method using BSA as the standard;

Hôte:
Lapin

Isotype:
IgG

Numéro d'acquisition GenBank:
NM_005330

Identification du gène (NCBI):
3046

Nom complet:
hemoglobin, epsilon 1

MW calculé
16 kDa

Méthode de purification:
Purification par affinité contre
l'antigène

Dilutions recommandées:
WB 1:200-1:1000

Applications

Applications testées:
WB, ELISA

Spécificité de l'espèce:
Humain

Contrôles positifs:

WB : Protéine recombinante,

Informations générales

The hemoglobin molecule is a tetramer consisting of two α -globin-like polypeptide chains and two β -globin-like chains. The human hemoglobin genes are expressed in a tightly developmentally controlled fashion. ϵ -globin (HBE1) is the predominantly expressed gene during the embryonic stage. The epsilon haemoglobin chain seems to be the best marker for fetal NRBCs and may be useful in prenatal diagnosis. The antibody is specific to HBE1.

Stockage

Stockage:

Stocker à -20°C. Stable pendant un an après l'expédition.

Tampon de stockage:

PBS avec azoture de sodium à 0,02 % et glycérol à 50 % pH 7,3

L'aliquotage n'est pas nécessaire pour le stockage à -20°C

*** Les 20ul contiennent 0,1% de BSA.

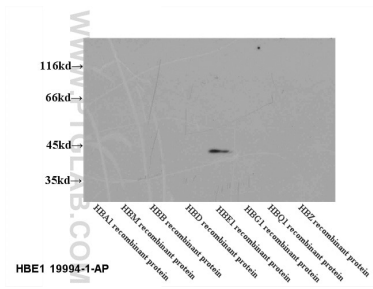
For technical support and original validation data for this product please contact:

T: 1 (888) 4PTGLAB (1-888-478-4522) (toll free
in USA), or 1(312) 455-8498 (outside USA)

E: proteintech@ptglab.com
W: ptglab.com

This product is exclusively available under Proteintech Group brand and is not available to purchase from any other manufacturer.

Données de validation sélectionnées



WB results of 19994-1-AP (HBE1 antibody) at dilution of 1:2000.