

À des fins de recherche uniquement

Anticorps Polyclonal de lapin anti-CYP4F11-Specific



Numéro de catalogue: 20012-1-AP

1 Publications

Informations de base

Numéro de catalogue: 20012-1-AP	Numéro d'acquisition GenBank: NM_001128932	Méthode de purification: Purification par affinité contre l'antigène
Taille: 150ul, Concentration: 260 µg/ml by Nanodrop and 247 µg/ml by Bradford method using BSA as the standard;	Identification du gène (NCBI): 57834	Dilutions recommandées: IHC 1:20-1:200 IF 1:10-1:100
Hôte: Lapin	Nom complet: cytochrome P450, family 4, subfamily F, polypeptide 11	
Isotype: IgG	MW calculé: 60 kDa	
	MW observés: 60 kDa	

Applications

Applications testées:

IF, IHC, ELISA

Spécificité de l'espèce:

Humain, souris

Espèces citées:

Humain, souris

Remarque-IHC: il est suggéré de démasquer l'antigène avec un tampon de TE buffer pH 9.0; (*) À défaut, le démasquage de l'antigène peut être effectué avec un tampon citrate pH 6,0.

Contrôles positifs:

IHC : tissu de cirrhose hépatique humain,

IF : cellules HepG2,

Informations générales

CYP4F11 belongs to the cytochrome P450 family. Cytochromes P450 are a group of heme-thiolate monooxygenases. CYP4F11 catalyze the reaction: RH + reduced flavoprotein + O₂ = ROH + oxidized flavoprotein + H₂O. The antibody is specific to CYP4F11. It has no cross reaction to other CYP4F member. This antibody is specific to CYP4F11.

Publications notables

Autrice	Pubmed ID	Journal	Application
Tao Zhang	33310663	Int Immunopharmacol	WB

Stockage

Stockage:

Stocker à -20°C. Stable pendant un an après l'expédition.

Tampon de stockage:

PBS avec azotate de sodium à 0,02 % et glycérol à 50 % pH 7,3

L'aliquote n'est pas nécessaire pour le stockage à -20C

*** Les 20ul contiennent 0,1% de BSA.

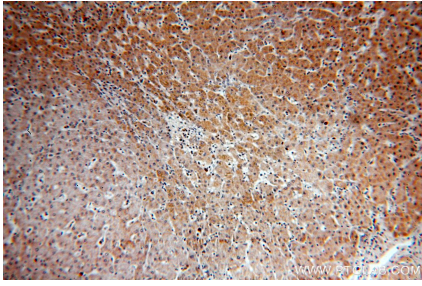
For technical support and original validation data for this product please contact:

T: 1 (888) 4PTGLAB (1-888-478-4522) (toll free in USA), or 1(312) 455-8498 (outside USA)

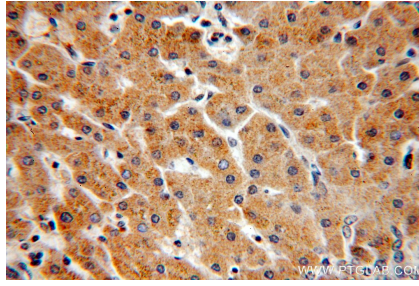
E: proteintech@ptglab.com
W: ptglab.com

This product is exclusively available under Proteintech Group brand and is not available to purchase from any other manufacturer.

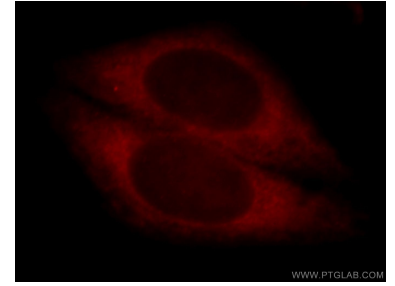
Données de validation sélectionnées



Immunohistochemical analysis of paraffin-embedded human hepatocirrhosis using 20012-1-AP (CYP4F11-Specific antibody) at dilution of 1:50 (under 10x lens).



Immunohistochemical analysis of paraffin-embedded human hepatocirrhosis using 20012-1-AP (CYP4F11-Specific antibody) at dilution of 1:50 (under 40x lens).



Immunofluorescent analysis of HepG2 cells, using CYP4F11 antibody 20012-1-AP at 1:25 dilution and Rhodamine-labeled goat anti-rabbit IgG (red).