

À des fins de recherche uniquement

Anticorps Polyclonal de lapin anti-GPRASP1-Specific



Numéro de catalogue: 20020-1-AP

Informations de base

Numéro de catalogue: 20020-1-AP	Numéro d'acquisition GenBank: NM_014710	Méthode de purification: Purification par affinité contre l'antigène
Taille: 150ul , Concentration: 260 µg/ml by Nanodrop and 193 µg/ml by Bradford method using BSA as the standard;	Identification du gène (NCBI): 9737	Dilutions recommandées: WB 1:500-1:3000 IHC 1:20-1:200
Hôte: Lapin	Nom complet: G protein-coupled receptor associated sorting protein 1	
Isotype: IgG	MW calculé: 157 kDa	
	MW observés: 157 kDa	

Applications

Applications testées:
IHC, WB, ELISA

Spécificité de l'espèce:
Humain, souris

Remarque-IHC: il est suggéré de démasquer l'antigène avec un tampon de TE buffer pH 9,0; (*) À défaut, 'le démasquage de l'antigène peut être effectué avec un tampon citrate pH 6,0.

Contrôles positifs:

WB : cellules HeLa, cellules HepG2, tissu cérébral de souris, tissu cérébral humain

IHC : tissu cérébral humain,

Informations générales

GPRASP1, also named as GASP, GASP1 and KIAA0443, belongs to the GPRASP family. GPRASP1 may modulate lysosomal sorting and functional down-regulation of a variety of G-protein coupled receptors. It is targets receptors for degradation in lysosomes. The antibody is specific to GPRASP1.

Stockage

Stockage:

Stocker à -20°C. Stable pendant un an après l'expédition.

Tampon de stockage:

PBS avec azoture de sodium à 0,02 % et glycérol à 50 % pH 7,3

L'aliquotage n'est pas nécessaire pour le stockage à -20C

***** Les 20ul contiennent 0,1% de BSA.**

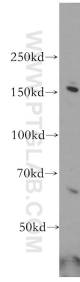
For technical support and original validation data for this product please contact:

T: 1 (888) 4PTGLAB (1-888-478-4522) (toll free in USA), or 1(312) 455-8498 (outside USA)

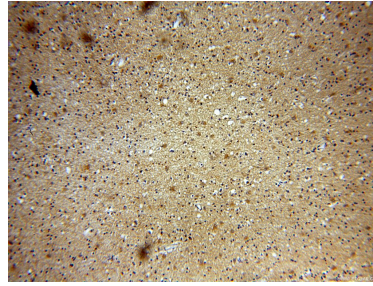
E: proteintech@ptglab.com
W: ptglab.com

This product is exclusively available under Proteintech Group brand and is not available to purchase from any other manufacturer.

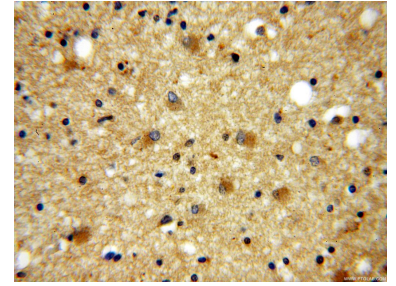
Données de validation sélectionnées



HeLa cells were subjected to SDS PAGE followed by western blot with 20020-1-AP (GPRASP1-Specific antibody) at dilution of 1:500 incubated at room temperature for 1.5 hours.



Immunohistochemical analysis of paraffin-embedded human brain using 20020-1-AP (GPRASP1-Specific antibody) at dilution of 1:100 (under 10x lens).



Immunohistochemical analysis of paraffin-embedded human brain using 20020-1-AP (GPRASP1-Specific antibody) at dilution of 1:100 (under 40x lens).