

À des fins de recherche uniquement

# Anticorps Polyclonal de lapin anti-DLEC1



Numéro de catalogue: 20027-1-AP

## Informations de base

Numéro de catalogue:  
20027-1-AP

Taille:  
150ul , Concentration: 450 µg/ml by  
Nanodrop and 267 µg/ml by Bradford  
method using BSA as the standard;

Hôte:  
Lapin

Isotype:  
IgG

Numéro d'acquisition GenBank:  
NM\_007335

Identification du gène (NCBI):  
9940  
Nom complet:  
deleted in lung and esophageal  
cancer 1

MW calculé  
196 kDa

MW observés:  
80-90 kDa, 46 kDa

Méthode de purification:  
Purification par affinité contre  
l'antigène

Dilutions recommandées:  
WB 1:200-1:1000  
IP 0.5-4.0 ug for IP and 1:200-1:1000  
for WB  
IHC 1:20-1:200  
IF 1:20-1:200

## Applications

Applications testées:  
IF, IHC, IP, WB, ELISA

Spécificité de l'espèce:  
Humain, souris

**Remarque-IHC: il est suggéré de démasquer  
l'antigène avec un tampon de TE buffer pH  
9.0; (\*) À défaut, 'le démasquage de  
l'antigène peut être effectué avec un  
tampon citrate pH 6,0.**

Contrôles positifs:

WB : tissu testiculaire humain, cellules A549, cellules  
PC-3

IP : cellules PC-3,

IHC : tissu testiculaire humain,

IF : cellules PC-3,

## Informations générales

DLEC1, also named as DLC1 F56, may act as a tumor suppressor by inhibiting cell proliferation.

## Stockage

Stockage:

Stocker à -20°C. Stable pendant un an après l'expédition.

Tampon de stockage:

PBS avec azoture de sodium à 0,02 % et glycérol à 50 % pH 7,3

L'aliquotage n'est pas nécessaire pour le stockage à -20C

**\*\*\* Les 20ul contiennent 0,1% de BSA.**

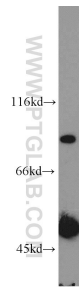
For technical support and original validation data for this product please contact:

T: 1 (888) 4PTGLAB (1-888-478-4522) (toll free  
in USA), or 1(312) 455-8498 (outside USA)

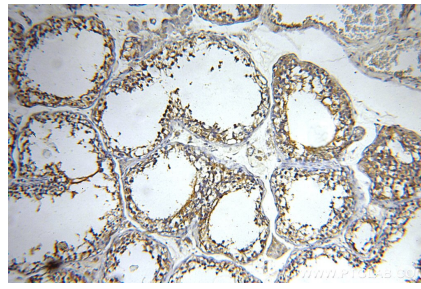
E: proteintech@ptglab.com  
W: ptglab.com

This product is exclusively available under Proteintech Group brand and is not available to purchase from any other manufacturer.

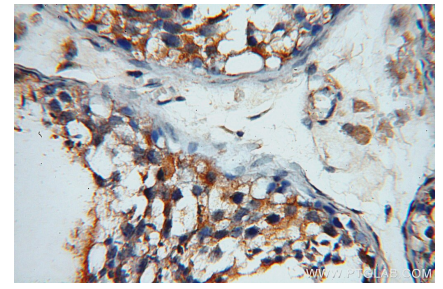
## Données de validation sélectionnées



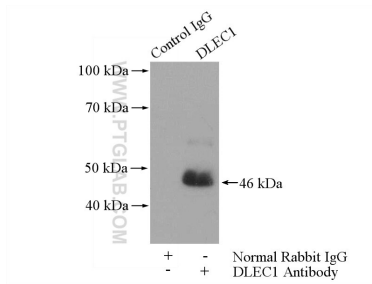
human testis tissue were subjected to SDS PAGE followed by western blot with 20027-1-AP (DLEC1 antibody) at dilution of 1:300 incubated at room temperature for 1.5 hours.



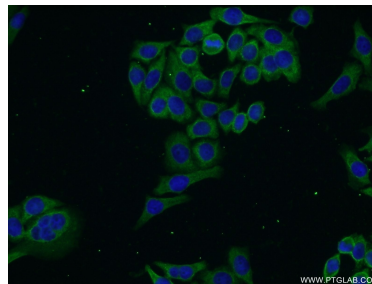
Immunohistochemical analysis of paraffin-embedded human testis using 20027-1-AP (DLEC1 antibody) at dilution of 1:50 (under 10x lens).



Immunohistochemical analysis of paraffin-embedded human testis using 20027-1-AP (DLEC1 antibody) at dilution of 1:50 (under 40x lens).



IP Result of anti-DLEC1 (IP:20027-1-AP, 4ug; Detection:20027-1-AP 1:300) with PC-3 cells lysate 1100ug.



Immunofluorescent analysis of PC-3 cells using 20027-1-AP (DLEC1 antibody) at dilution of 1:50 and Alexa Fluor 488-conjugated AffiniPure Goat Anti-Rabbit IgG(H+L).