

À des fins de recherche uniquement

Anticorps Polyclonal de lapin anti-LAMC3-Specific



Numéro de catalogue: 20030-1-AP

Informations de base

Numéro de catalogue:

20030-1-AP

Taille:

150ul, Concentration: 447 µg/ml by Bradford method using BSA as the standard;

Hôte:

Lapin

Isotype:

IgG

Numéro d'acquisition GenBank:

NM_006059

Identification du gène (NCBI):

10319

Nom complet:

laminin, gamma 3

MW calculé

1575 aa, 171 kDa

MW observés:

173-200 kDa

Méthode de purification:

Purification par affinité contre l'antigène

Dilutions recommandées:

WB 1:500-1:1000

Applications

Applications testées:

WB, ELISA

Spécificité de l'espèce:

Humain, souris

Contrôles positifs:

WB : tissu cérébral de souris, cellules HEK-293, tissu placentaire humain

Informations générales

Binding to cells via a high affinity receptor, LAMC3 is thought to mediate the attachment, migration and organization of cells into tissues during embryonic development by interacting with other extracellular matrix components. The antibody is specific to LAMC3.

Stockage

Stockage:

Stocker à -20°C. Stable pendant un an après l'expédition.

Tampon de stockage:

PBS avec azoture de sodium à 0,02 % et glycérol à 50 % pH 7,3

L'aliquotage n'est pas nécessaire pour le stockage à -20C

*** Les 20ul contiennent 0,1% de BSA.

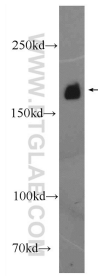
For technical support and original validation data for this product please contact:

T: 1 (888) 4PTGLAB (1-888-478-4522) (toll free in USA), or 1(312) 455-8498 (outside USA)

E: proteintech@ptglab.com
W: ptglab.com

This product is exclusively available under Proteintech Group brand and is not available to purchase from any other manufacturer.

Données de validation sélectionnées



mouse brain tissue were subjected to SDS PAGE followed by western blot with 20030-1-AP (LAMC3-Specific Antibody) at dilution of 1:600 incubated at room temperature for 1.5 hours.