

À des fins de recherche uniquement

Anticorps Polyclonal de lapin anti-ANKRD26



Numéro de catalogue: 20035-1-AP

1 Publications

Informations de base

Numéro de catalogue:

20035-1-AP

Taille:

150ul, Concentration: 300 µg/ml by Nanodrop and 247 µg/ml by Bradford method using BSA as the standard;

Hôte:

Lapin

Isotype:

IgG

Numéro d'acquisition GenBank:

NM_014915

Identification du gène (NCBI):

22852

Nom complet:

ankyrin repeat domain 26

MW calculé

196 kDa

Méthode de purification:

Purification par affinité contre l'antigène

Dilutions recommandées:

IP 0.5-4.0 ug for IP and 1:500-1:1000 for WB

IHC 1:20-1:200

IF 1:10-1:100

Applications

Applications testées:

IF, IHC, IP, ELISA

Demandes citées:

WB

Spécificité de l'espèce:

Humain

Espèces citées:

souris

Contrôles positifs:

IP : cellules HeLa,

IHC : tissu de cancer du sein humain, tissu de côlon humain

IF : cellules HeLa,

Remarque-IHC: il est suggéré de démasquer l'antigène avec un tampon de TE buffer pH 9.0; (*) À défaut, 'le démasquage de l'antigène peut être effectué avec un tampon citrate pH 6,0.

Informations générales

ANKRD26 also named as KIAA1074. The antibody recognizes the C-term of ANKRD26.

Publications notables

Autrice	Pubmed ID	Journal	Application
Yuta Takahashi	36754048	Cell	WB

Stockage

Stockage:

Stocker à -20°C. Stable pendant un an après l'expédition.

Tampon de stockage:

PBS avec azoture de sodium à 0,02 % et glycérol à 50 % pH 7,3

L'aliquotage n'est pas nécessaire pour le stockage à -20C

*** Les 20ul contiennent 0,1% de BSA.

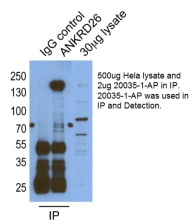
For technical support and original validation data for this product please contact:

T: 1 (888) 4PTGLAB (1-888-478-4522) (toll free in USA), or 1(312) 455-8498 (outside USA)

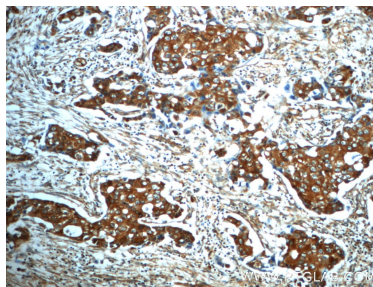
E: proteintech@ptglab.com
W: ptglab.com

This product is exclusively available under Proteintech Group brand and is not available to purchase from any other manufacturer.

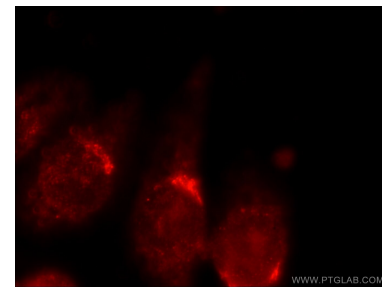
Données de validation sélectionnées



IP result of anti-ANKRD26 (20035-1-AP for IP and Detection).



Immunohistochemical analysis of paraffin-embedded human breast cancer slide using 20035-1-AP (ANKRD26 Antibody) at dilution of 1:50.



Immunofluorescent analysis of HeLa cells using 20035-1-AP (ANKRD26 antibody) at dilution of 1:25 and Rhodamine-Goat anti-Rabbit IgG.