

À des fins de recherche uniquement

# Anticorps Polyclonal de lapin anti-PDZD2



Numéro de catalogue: 20039-1-AP

## Informations de base

<b>Numéro de catalogue:</b> 20039-1-AP	<b>Numéro d'acquisition GenBank:</b> NM_178140	<b>Méthode de purification:</b> Purification par affinité contre l'antigène
<b>Taille:</b> 150ul, Concentration: 200 µg/ml by Nanodrop and 153 µg/ml by Bradford method using BSA as the standard;	<b>Identification du gène (NCBI):</b> 23037	<b>Dilutions recommandées:</b> IHC 1:20-1:200 IF 1:10-1:100
<b>Hôte:</b> Lapin	<b>Nom complet:</b> PDZ domain containing 2	
<b>Isotype:</b> IgG	<b>MW calculé:</b> 302 kDa	

## Applications

<b>Applications testées:</b> IF, IHC, ELISA	<b>Contrôles positifs:</b> IHC : tissu pulmonaire humain, IF : cellules HeLa,
<b>Spécificité de l'espèce:</b> Humain, rat, souris	

**Remarque-IHC: il est suggéré de démasquer l'antigène avec un tampon de TE buffer pH 9,0; (\*) À défaut, le démasquage de l'antigène peut être effectué avec un tampon citrate pH 6,0.**

## Informations générales

PDZD2, also named as AIPC, KIAA0300 and PDZK3, may be associated with the early promotion of prostate tumorigenesis. The antibody recognizes near the N-term of PDZD2.

## Stockage

**Stockage:**  
Stocker à -20°C. Stable pendant un an après l'expédition.  
**Tampon de stockage:**  
PBS avec azoture de sodium à 0,02 % et glycérol à 50 % pH 7,3  
L'aliquotage n'est pas nécessaire pour le stockage à -20C

\*\*\* Les 20ul contiennent 0,1% de BSA.

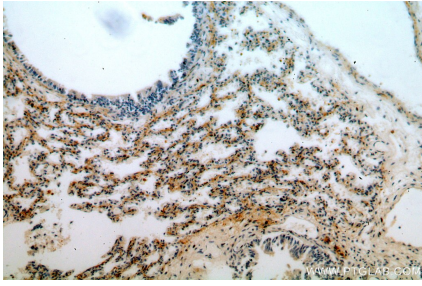
For technical support and original validation data for this product please contact:

T: 1 (888) 4PTGLAB (1-888-478-4522) (toll free in USA), or 1(312) 455-8498 (outside USA)

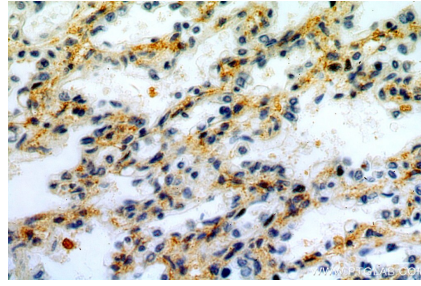
E: proteintech@ptglab.com  
W: ptglab.com

This product is exclusively available under Proteintech Group brand and is not available to purchase from any other manufacturer.

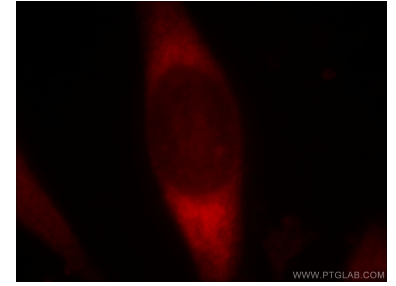
## Données de validation sélectionnées



Immunohistochemical analysis of paraffin-embedded human lung using 20039-1-AP (PDZD2 antibody) at dilution of 1:50 (under 10x lens).



Immunohistochemical analysis of paraffin-embedded human lung using 20039-1-AP (PDZD2 antibody) at dilution of 1:50 (under 40x lens).



Immunofluorescent analysis of HeLa cells, using PDZD2 antibody 20039-1-AP at 1:25 dilution and Rhodamine-labeled goat anti-rabbit IgG (red).