

À des fins de recherche uniquement

Anticorps Polyclonal de lapin anti-ZC3H4



Numéro de catalogue: 20041-1-AP

7 Publications

Informations de base

Numéro de catalogue:

20041-1-AP

Taille:

150ul, Concentration: 400 µg/ml by Nanodrop and 267 µg/ml by Bradford method using BSA as the standard;

Hôte:

Lapin

Isotype:

IgG

Numéro d'acquisition GenBank:

NM_015168

Identification du gène (NCBI):

23211

Nom complet:

zinc finger CCCH-type containing 4

MW calculé

140 kDa

MW observés:

130-140 kDa

Méthode de purification:

Purification par affinité contre l'antigène

Dilutions recommandées:

WB 1:500-1:1000

IHC 1:20-1:200

IF 1:10-1:100

Applications

Applications testées:

IF, IHC, WB, ELISA

Demandes citées:

IF, WB

Spécificité de l'espèce:

Humain, souris

Espèces citées:

Humain, souris

Remarque-IHC: il est suggéré de démasquer l'antigène avec un tampon de TE buffer pH 9,0; (*) À défaut, le démasquage de l'antigène peut être effectué avec un tampon citrate pH 6,0.

Contrôles positifs:

WB : tissu cérébral de souris, tissu cérébral humain

IHC : tissu de cancer du col de l'utérus humain,

IF : cellules HeLa,

Informations générales

ZC3H4, also named as C19orf7 and KIAA1064, is a 140kd protein. The antibody can recognize near the C-term of ZC3H4.

Publications notables

Autrice	Pubmed ID	Journal	Application
Rong Jiang	32218530	Lab Invest	WB
Rong Jiang	30826420	Toxicol Lett	WB
Xiyue Yang	29401612	FASEB J	WB, IF

Stockage

Stockage:

Stocker à -20°C. Stable pendant un an après l'expédition.

Tampon de stockage:

PBS avec azoture de sodium à 0,02 % et glycérol à 50 % pH 7,3

L'aliquotage n'est pas nécessaire pour le stockage à -20C

*** Les 20ul contiennent 0,1% de BSA.

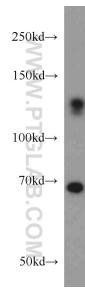
For technical support and original validation data for this product please contact:

T: 1 (888) 4PTGLAB (1-888-478-4522) (toll free in USA), or 1(312) 455-8498 (outside USA)

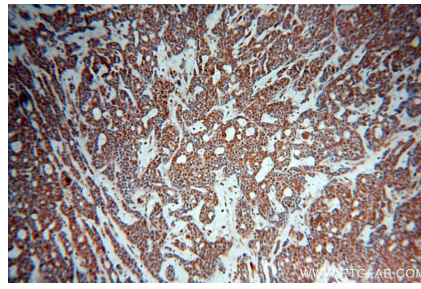
E: proteintech@ptglab.com
W: ptglab.com

This product is exclusively available under Proteintech Group brand and is not available to purchase from any other manufacturer.

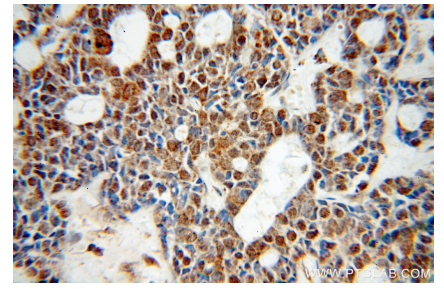
Données de validation sélectionnées



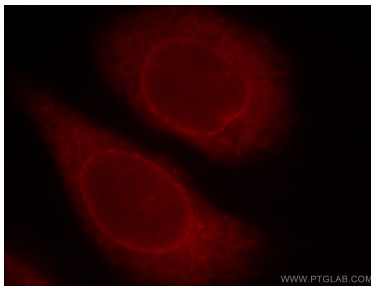
mouse brain tissue were subjected to SDS PAGE followed by western blot with 20041-1-AP (ZC3H4 antibody) at dilution of 1:500 incubated at room temperature for 1.5 hours.



Immunohistochemical analysis of paraffin-embedded human cervical cancer using 20041-1-AP (ZC3H4 antibody) at dilution of 1:50 (under 10x lens).



Immunohistochemical analysis of paraffin-embedded human cervical cancer using 20041-1-AP (ZC3H4 antibody) at dilution of 1:50 (under 40x lens).



Immunofluorescent analysis of HeLa cells, using ZC3H4 antibody 20041-1-AP at 1:25 dilution and Rhodamine-labeled goat anti-rabbit IgG (red).