

À des fins de recherche uniquement

# Anticorps Polyclonal de lapin anti-MPC2



Numéro de catalogue: 20049-1-AP

9 Publications

## Informations de base

Numéro de catalogue:

20049-1-AP

Taille:

150ul, Concentration: 850 µg/ml by Nanodrop and 407 µg/ml by Bradford method using BSA as the standard;

Hôte:

Lapin

Isotype:

IgG

Numéro d'acquisition GenBank:

NM\_015415

Identification du gène (NCBI):

25874

Nom complet:

brain protein 44

MW calculé

14 kDa

MW observés:

18-20 kDa

Méthode de purification:

Purification par affinité contre l'antigène

Dilutions recommandées:

WB 1:500-1:2000

IF 1:50-1:500

## Applications

Applications testées:

IF, WB, ELISA

Demandes citées:

IF, IHC, WB

Spécificité de l'espèce:

Humain, rat, souris

Espèces citées:

Humain, rat, souris

Contrôles positifs:

WB : cellules HEK-293T, cellules LNCaP, cellules PC-3, tissu cérébral de souris

IF : cellules HepG2,

## Informations générales

BRP44 belongs to the UPF0041 (0-44) family. The antibody is specific to BRP44.

## Publications notables

Autrice	Pubmed ID	Journal	Application
Jun Feng	31606382	Life Sci	IF
Yue Wang	35580702	Brain Res Bull	WB,IF
Ridhima Gomkale	32142709	Curr Biol	WB

## Stockage

Stockage:

Stocker à -20°C. Stable pendant un an après l'expédition.

Tampon de stockage:

PBS avec azoture de sodium à 0,02 % et glycérol à 50 % pH 7,3

L'aliquotage n'est pas nécessaire pour le stockage à -20C

\*\*\* Les 20ul contiennent 0,1% de BSA.

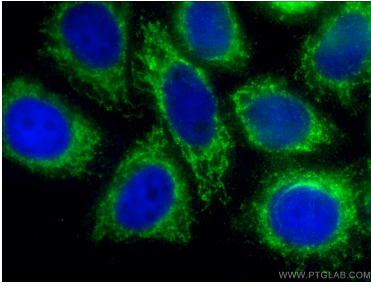
For technical support and original validation data for this product please contact:

T: 1 (888) 4PTGLAB (1-888-478-4522) (toll free in USA), or 1(312) 455-8498 (outside USA)

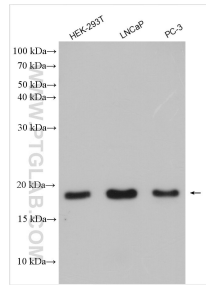
E: [proteintech@ptglab.com](mailto:proteintech@ptglab.com)  
W: [ptglab.com](http://ptglab.com)

This product is exclusively available under Proteintech Group brand and is not available to purchase from any other manufacturer.

## Données de validation sélectionnées



Immunofluorescent analysis of (-20°C Ethanol) fixed HepG2 cells using 20049-1-AP (MPC2 antibody) at dilution of 1:50 and Alexa Fluor 488-conjugated AffiniPure Goat Anti-Rabbit IgG(H+L).



HEK-293T cells were subjected to SDS PAGE followed by western blot with 20049-1-AP (MPC2 antibody) at dilution of 1:1000 incubated at room temperature for 1.5 hours.