

À des fins de recherche uniquement

Anticorps Polyclonal de lapin anti-CDH26



Numéro de catalogue: 20057-1-AP

Phare

1 Publications

Informations de base

Numéro de catalogue:

20057-1-AP

Numéro d'acquisition GenBank:

NM_021810

Méthode de purification:

Purification par affinité contre l'antigène

Taille:

150ul, Concentration: 240 µg/ml by Nanodrop and 227 µg/ml by Bradford method using BSA as the standard;

Identification du gène (NCBI):

60437

Dilutions recommandées:

IHC 1:20-1:200

Hôte:

Lapin

Nom complet:

cadherin-like 26

MW calculé

95 kDa

Isotype:

IgG

Applications

Applications testées:

IHC, ELISA

Contrôles positifs:

IHC : tissu de cancer du sein humain,

Demandes citées:

IF, WB

Spécificité de l'espèce:

Humain

Espèces citées:

Humain

Remarque-IHC: il est suggéré de démasquer l'antigène avec un tampon de TE buffer pH 9.0; (*) À défaut, 'le démasquage de l'antigène peut être effectué avec un tampon citrate pH 6,0.

Informations générales

CDH26, also named as VR20, is a member of cadherins which are calcium dependent cell adhesion proteins. Cadherins preferentially interact with themselves in a homophilic manner in connecting cells. Cadherins may thus contribute to the sorting of heterogeneous cell types. This antibody can recognize all the isoforms of CDH26.

Publications notables

Autrice	Pubmed ID	Journal	Application
Marrah E Lachowicz-Scroggins	29449961	Cell Discov	WB,IF

Stockage

Stockage:

Stocker à -20°C. Stable pendant un an après l'expédition.

Tampon de stockage:

PBS avec azoture de sodium à 0,02 % et glycérol à 50 % pH 7,3

L'aliquotage n'est pas nécessaire pour le stockage à -20C

*** Les 20ul contiennent 0,1% de BSA.

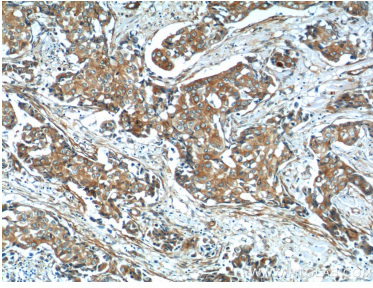
For technical support and original validation data for this product please contact:

T: 1 (888) 4PTGLAB (1-888-478-4522) (toll free in USA), or 1(312) 455-8498 (outside USA)

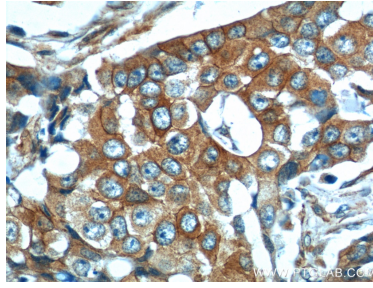
E: proteintech@ptglab.com
W: ptglab.com

This product is exclusively available under Proteintech Group brand and is not available to purchase from any other manufacturer.

Données de validation sélectionnées



Immunohistochemical analysis of paraffin-embedded human breast cancer tissue slide using 20057-1-AP (CDH26 Antibody) at dilution of 1:50 (under 10x lens).



Immunohistochemical analysis of paraffin-embedded human breast cancer tissue slide using 20057-1-AP (CDH26 Antibody) at dilution of 1:50 (under 40x lens).