

À des fins de recherche uniquement

Anticorps Polyclonal de lapin anti-NOX3-Specific



Numéro de catalogue: 20065-1-AP

4 Publications

Informations de base

Numéro de catalogue:

20065-1-AP

Taille:

150ul, Concentration: 350 µg/ml by Nanodrop;

Hôte:

Lapin

Isotype:

IgG

Numéro d'acquisition GenBank:

NM_015718

Identification du gène (NCBI):

50508

Nom complet:

NADPH oxidase 3

MW calculé

65 kDa

MW observés:

52 kDa

Méthode de purification:

Purification par affinité contre l'antigène

Dilutions recommandées:

WB 1:500-1:1000

Applications

Applications testées:

WB, ELISA

Demandes citées:

WB

Spécificité de l'espèce:

Humain, souris

Espèces citées:

Humain, souris

Contrôles positifs:

WB : tissu cérébral humain, tissu cérébral de souris

Informations générales

NOX3 is a member of NADPH oxidase which constitutively produces superoxide upon formation of a complex with CYBA/p22phox. NOX3 plays a role in the biogenesis of otoconia/otolith, which are crystalline structures of the inner ear involved in the perception of gravity. The antibody is specific to NOX3.

Publications notables

Autrice	Pubmed ID	Journal	Application
Jing Sun	34650437	Front Pharmacol	WB
Raoul Manuel	34064498	Antioxidants (Basel)	WB
Muhammad Zubair Saleem	32021288	Onco Targets Ther	WB

Stockage

Stockage:

Stocker à -20°C. Stable pendant un an après l'expédition.

Tampon de stockage:

PBS avec azoture de sodium à 0,02 % et glycérol à 50 % pH 7,3

L'aliquotage n'est pas nécessaire pour le stockage à -20C

*** Les 20ul contiennent 0,1% de BSA.

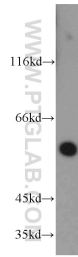
For technical support and original validation data for this product please contact:

T: 1 (888) 4PTGLAB (1-888-478-4522) (toll free in USA), or 1(312) 455-8498 (outside USA)

E: proteintech@ptglab.com
W: ptglab.com

This product is exclusively available under Proteintech Group brand and is not available to purchase from any other manufacturer.

Données de validation sélectionnées



human brain tissue were subjected to SDS PAGE followed by western blot with 20065-1-AP (NOX3-Specific antibody) at dilution of 1:500 incubated at room temperature for 1.5 hours.