

À des fins de recherche uniquement

Anticorps Polyclonal de lapin anti-PCDH11Y



Numéro de catalogue: 20069-1-AP

Informations de base

Numéro de catalogue: 20069-1-AP	Numéro d'acquisition GenBank: NM_032973	Méthode de purification: Purification par affinité contre l'antigène
Taille: 150ul , Concentration: 350 µg/ml by Nanodrop and 180 µg/ml by Bradford method using BSA as the standard;	Identification du gène (NCBI): 83259	Dilutions recommandées: WB 1:500-1:2000
Hôte: Lapin	Nom complet: protocadherin 11 Y-linked	
Isotype: IgG	MW calculé 147 kDa	
	MW observés: 114-147 kDa	

Applications

Applications testées: WB, ELISA	Contrôles positifs: WB : cellules HepG2, cellules HeLa
Spécificité de l'espèce: Humain	

Informations générales

PCDH11Y, also named as PCDH11, PCDH22 and PCDHY, is a potential calcium-dependent cell-adhesion protein. The antibody can recognize PCDH11X and PCDH11Y.

Stockage

Stockage:
Stocker à -20°C. Stable pendant un an après l'expédition.
Tampon de stockage:
PBS avec azoture de sodium à 0,02 % et glycérol à 50 % pH 7,3
L'aliquotage n'est pas nécessaire pour le stockage à -20C

*** Les 20ul contiennent 0,1% de BSA.

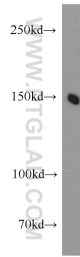
For technical support and original validation data for this product please contact:

T: 1 (888) 4PTGLAB (1-888-478-4522) (toll free in USA), or 1(312) 455-8498 (outside USA)

E: proteintech@ptglab.com
W: ptglab.com

This product is exclusively available under Proteintech Group brand and is not available to purchase from any other manufacturer.

Données de validation sélectionnées



HepG2 cells were subjected to SDS PAGE followed by western blot with 20069-1-AP (PCDH11Y antibody) at dilution of 1:300 incubated at room temperature for 1.5 hours.