

À des fins de recherche uniquement

Anticorps Polyclonal de lapin anti-BAGE3



Numéro de catalogue: 20072-1-AP

Informations de base

Numéro de catalogue: 20072-1-AP	Numéro d'acquisition GenBank: NM_182481	Méthode de purification: Purification par affinité contre l'antigène
Taille: 150ul , Concentration: 600 µg/ml by Nanodrop;	Identification du gène (NCBI): 85318	Dilutions recommandées: WB 1:500-1:1000
Hôte: Lapin	Nom complet: B melanoma antigen family, member 3	
Isotype: IgG	MW calculé: 12 kDa	
	MW observés: 12 kDa	

Applications

Applications testées: WB, ELISA	Contrôles positifs: WB : cellules PC-13,
Spécificité de l'espèce: Humain	

Informations générales

BAGE3, also named as CT2.3, belongs to the BAGE family. BAGE3 is a candidate gene encoding tumor antigens. It is not expressed in normal tissues except in testis, and also expressed in melanoma, bladder and lung carcinomas.

Stockage

Stockage:
Stocker à -20°C. Stable pendant un an après l'expédition.
Tampon de stockage:
PBS avec azoture de sodium à 0,02 % et glycérol à 50 % pH 7,3
L'aliquotage n'est pas nécessaire pour le stockage à -20C

*** Les 20ul contiennent 0,1% de BSA.

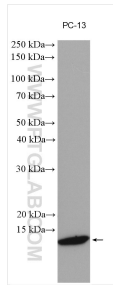
For technical support and original validation data for this product please contact:

T: 1 (888) 4PTGLAB (1-888-478-4522) (toll free in USA), or 1(312) 455-8498 (outside USA)

E: proteintech@ptglab.com
W: ptglab.com

This product is exclusively available under Proteintech Group brand and is not available to purchase from any other manufacturer.

Données de validation sélectionnées



PC-13 cells were subjected to SDS PAGE followed by western blot with 20072-1-AP (BAGE3 antibody) at dilution of 1:600 incubated at room temperature for 1.5 hours.