

À des fins de recherche uniquement

# Anticorps Polyclonal de lapin anti-MAS1L-Specific



Numéro de catalogue: 20080-1-AP

8 Publications

## Informations de base

Numéro de catalogue:

20080-1-AP

Taille:

150µl, Concentration: 300 µg/ml by Nanodrop and 300 µg/ml by Bradford method using BSA as the standard;

Hôte:

Lapin

Isotype:

IgG

Numéro d'acquisition GenBank:

NM\_052967

Identification du gène (NCBI):

116511

Nom complet:

MAS1 oncogene-like

MW calculé

42 kDa

MW observés:

42 kDa

Méthode de purification:

Purification par affinité contre l'antigène

Dilutions recommandées:

WB 1:1000-1:4000

IHC 1:50-1:500

IF 1:10-1:100

## Applications

Applications testées:

IF, IHC, WB, ELISA

Demandes citées:

IF, IHC, WB

Spécificité de l'espèce:

Humain, souris

Espèces citées:

rat, souris

**Remarque-IHC: il est suggéré de démasquer l'antigène avec un tampon de TE buffer pH 9,0; (\*) À défaut, le démasquage de l'antigène peut être effectué avec un tampon citrate pH 6,0.**

Contrôles positifs:

WB : cellules HEK-293, cellules COLO 320, cellules HeLa, cellules HepG2, tissu hépatique de souris

IHC : tissu cérébral de souris,

IF : cellules HepG2,

## Informations générales

MAS1L, also named as MRG, belongs to the G-protein coupled receptor 1 family and Mas subfamily. The antibody is specific to MAS1L

## Publications notables

Autrice	Pubmed ID	Journal	Application
Jing-Chao Su	36193122	Evid Based Complement Alternat Med	WB, IHC
Hang Pan	34045880	J Inflamm Res	WB
Peipei Feng	32184813	Neural Plast	WB

## Stockage

Stockage:

Stocker à -20°C. Stable pendant un an après l'expédition.

Tampon de stockage:

PBS avec azoture de sodium à 0,02 % et glycérol à 50 % pH 7,3

L'aliquotage n'est pas nécessaire pour le stockage à -20C

\*\*\* Les 20ul contiennent 0,1% de BSA.

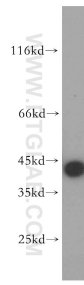
For technical support and original validation data for this product please contact:

T: 1 (888) 4PTGLAB (1-888-478-4522) (toll free in USA), or 1(312) 455-8498 (outside USA)

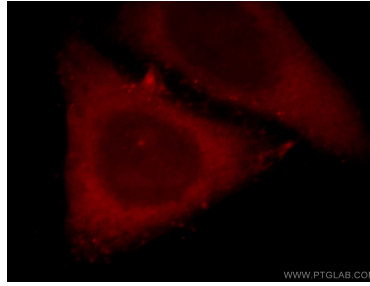
E: [proteintech@ptglab.com](mailto:proteintech@ptglab.com)  
W: [ptglab.com](http://ptglab.com)

This product is exclusively available under Proteintech Group brand and is not available to purchase from any other manufacturer.

## Données de validation sélectionnées



HEK-293 cells were subjected to SDS PAGE followed by western blot with 20080-1-AP (MAS1L-Specific antibody) at dilution of 1:500 incubated at room temperature for 1.5 hours.



Immunofluorescent analysis of HepG2 cells, using MAS1L antibody 20080-1-AP at 1:25 dilution and Rhodamine-labeled goat anti-rabbit IgG (red).