

À des fins de recherche uniquement

Anticorps Polyclonal de lapin anti-RIM2-Specific



Numéro de catalogue: 20093-1-AP

Informations de base

Numéro de catalogue: 20093-1-AP	Numéro d'acquisition GenBank: NM_001100117	Méthode de purification: Purification par affinité contre l'antigène
Taille: 150ul , Concentration: 500 µg/ml by Nanodrop and 280 µg/ml by Bradford method using BSA as the standard;	Identification du gène (NCBI): 9699	Dilutions recommandées: WB 1:500-1:2000 IHC 1:50-1:500
Hôte: Lapin	Nom complet: regulating synaptic membrane exocytosis 2	
Isotype: IgG	MW calculé: 160 kDa	
	MW observés: 133 kDa	

Applications

Applications testées: IHC, WB, ELISA	Contrôles positifs: WB : cellules L02, IHC : tissu cérébral de souris,
Spécificité de l'espèce: Humain, souris	
Remarque-IHC: il est suggéré de démasquer l'antigène avec un tampon de TE buffer pH 9.0; (*) À défaut, 'le démasquage de l'antigène peut être effectué avec un tampon citrate pH 6,0.	

Informations générales

RIMS2, also named as KIAA0751, RAB3IP3 and RIM2, is a rab effector which involved in exocytosis. RIMS2 may act as scaffold protein. This antibody is specific to RIMS2. It recognizes all the isoforms except isoform7 of RIMS2.

Stockage

Stockage:
Stocker à -20°C. Stable pendant un an après l'expédition.
Tampon de stockage:
PBS avec azoture de sodium à 0,02 % et glycérol à 50 % pH 7,3
L'aliquotage n'est pas nécessaire pour le stockage à -20C

*** Les 20ul contiennent 0,1% de BSA.

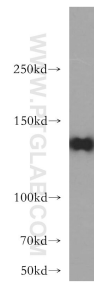
For technical support and original validation data for this product please contact:

T: 1 (888) 4PTGLAB (1-888-478-4522) (toll free in USA), or 1(312) 455-8498 (outside USA)

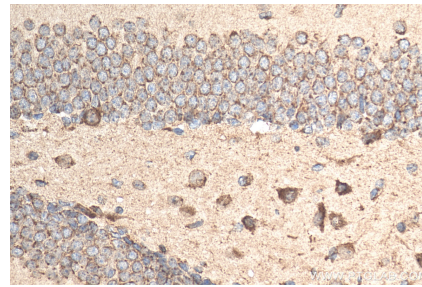
E: proteintech@ptglab.com
W: ptglab.com

This product is exclusively available under Proteintech Group brand and is not available to purchase from any other manufacturer.

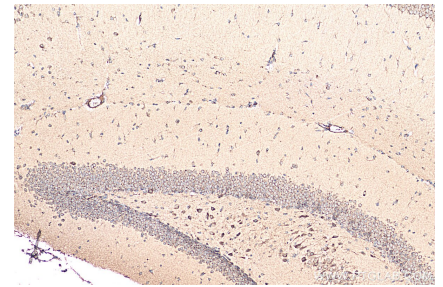
Données de validation sélectionnées



L02 cells were subjected to SDS PAGE followed by western blot with 20093-1-AP (RIM2-Specific antibody) at dilution of 1:400 incubated at room temperature for 1.5 hours.



Immunohistochemical analysis of paraffin-embedded mouse brain tissue slide using 20093-1-AP (RIM2-Specific antibody) at dilution of 1:200 (under 40x lens). Heat mediated antigen retrieval with Tris-EDTA buffer (pH 9.0).



Immunohistochemical analysis of paraffin-embedded mouse brain tissue slide using 20093-1-AP (RIM2-Specific antibody) at dilution of 1:200 (under 10x lens). Heat mediated antigen retrieval with Tris-EDTA buffer (pH 9.0).