

À des fins de recherche uniquement

Anticorps Polyclonal de lapin anti-LDLRAD1



Numéro de catalogue: 20096-1-AP

Informations de base

Numéro de catalogue:
20096-1-AP

Taille:
150ul, Concentration: 300 µg/ml by
Nanodrop and 247 µg/ml by Bradford
method using BSA as the standard;

Hôte:
Lapin

Isotype:
IgG

Numéro d'acquisition GenBank:
NM_001010978

Identification du gène (NCBI):
388633

Nom complet:
low density lipoprotein receptor class
A domain containing 1

MW calculé

22 kDa

MW observés:
13 kDa

Méthode de purification:
Purification par affinité contre
l'antigène

Dilutions recommandées:
WB 1:200-1:1000

Applications

Applications testées:
WB, ELISA

Spécificité de l'espèce:
Humain, souris

Contrôles positifs:

WB : tissu cérébral de souris, tissu hépatique de souris

Informations générales

LDLRAD1 Belongs to the LDLR family. The antibody can recognize all the 3 isoforms of LDLRAD1.

Stockage

Stockage:

Stocker à -20°C. Stable pendant un an après l'expédition.

Tampon de stockage:

PBS avec azoture de sodium à 0,02 % et glycérol à 50 % pH 7,3

L'aliquotage n'est pas nécessaire pour le stockage à -20C

***** Les 20ul contiennent 0,1% de BSA.**

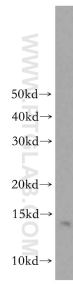
For technical support and original validation data for this product please contact:

T: 1 (888) 4PTGLAB (1-888-478-4522) (toll free
in USA), or 1(312) 455-8498 (outside USA)

E: proteintech@ptglab.com
W: ptglab.com

This product is exclusively available under Proteintech Group brand and is not available to purchase from any other manufacturer.

Données de validation sélectionnées



mouse brain tissue were subjected to SDS PAGE followed by western blot with 20096-1-AP (LDLRAD1 antibody) at dilution of 1:300 incubated at room temperature for 1.5 hours.