

À des fins de recherche uniquement

Anticorps Polyclonal de lapin anti-CPNE8



Numéro de catalogue: 20097-1-AP

1 Publications

Informations de base

Numéro de catalogue: 20097-1-AP	Numéro d'acquisition GenBank: NM_153634	Méthode de purification: Purification par affinité contre l'antigène
Taille: 150ul , Concentration: 1000 µg/ml by Nanodrop;	Identification du gène (NCBI): 144402	Dilutions recommandées: IHC 1:20-1:200
Hôte: Lapin	Nom complet: copine VIII	
Isotype: IgG	MW calculé: 63 kDa	

Applications

Applications testées: IHC, ELISA	Contrôles positifs: IHC : tissu pulmonaire humain, tissu rénal humain
Demandes citées: IHC	
Spécificité de l'espèce: Humain, rat, souris	
Espèces citées: Humain, souris	
Remarque-IHC: il est suggéré de démasquer l'antigène avec un tampon de TE buffer pH 9.0; (*) À défaut, 'le démasquage de l'antigène peut être 'effectué avec un tampon citrate pH 6,0.	

Informations générales

Copines are a family of evolutionarily conserved calcium-dependent phospholipid-binding proteins (PMID: 9430674). They contain two Ca(2+)- and phospholipid-binding domains known as C2 domains. Copines are potentially involved in regulating membrane trafficking and in protein-protein interactions. CPNE8 belongs to the copine family. The antibody has no cross reaction with CPNE5.

Publications notables

Autrice	Pubmed ID	Journal	Application
Peiling Zhang	35982908	Int J Biol Sci	IHC

Stockage

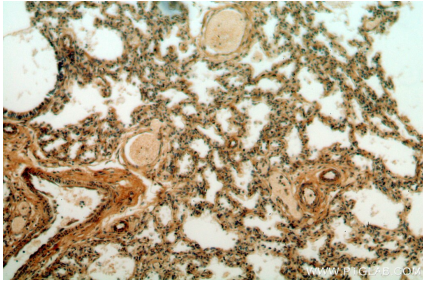
Stockage:
Stocker à -20°C. Stable pendant un an après l'expédition.
Tampon de stockage:
PBS avec azoture de sodium à 0,02 % et glycérol à 50 % pH 7,3
L'aliquotage n'est pas nécessaire pour le stockage à -20C

*** Les 20ul contiennent 0,1% de BSA.

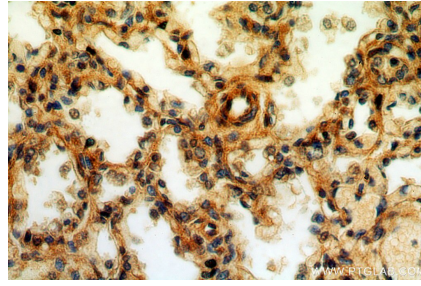
For technical support and original validation data for this product please contact:
T: 1 (888) 4PTGLAB (1-888-478-4522) (toll free in USA), or 1(312) 455-8498 (outside USA)
E: proteintech@ptglab.com
W: ptglab.com

This product is exclusively available under Proteintech Group brand and is not available to purchase from any other manufacturer.

Données de validation sélectionnées



Immunohistochemical analysis of paraffin-embedded human lung using 20097-1-AP (CPNE8 antibody) at dilution of 1:50 (under 10x lens).



Immunohistochemical analysis of paraffin-embedded human lung using 20097-1-AP (CPNE8 antibody) at dilution of 1:50 (under 40x lens).