

À des fins de recherche uniquement

# Anticorps Polyclonal de lapin anti-ZNF600-Specific



Numéro de catalogue: 20100-1-AP

## Informations de base

Numéro de catalogue:  
20100-1-AP

Taille:  
150ul, Concentration: 700 µg/ml by  
Nanodrop and 367 µg/ml by Bradford  
method using BSA as the standard;

Hôte:  
Lapin

Isotype:  
IgG

Numéro d'acquisition GenBank:  
NM\_198457

Identification du gène (NCBI):  
162966

Nom complet:  
zinc finger protein 600

MW calculé  
83 kDa

MW observés:  
83 kDa

Méthode de purification:  
Purification par affinité contre  
l'antigène

Dilutions recommandées:  
WB 1:200-1:1000

## Applications

Applications testées:  
WB, ELISA  
Spécificité de l'espèce:  
Humain, souris

Contrôles positifs:  
WB : tissu rénal de souris,

## Informations générales

ZNF600 belongs to the krueppel C2H2-type zinc-finger protein family. ZNF600 may be involved in transcriptional regulation. This antibody is specific to ZNF600.

## Stockage

Stockage:  
Stocker à -20°C. Stable pendant un an après l'expédition.  
Tampon de stockage:  
PBS avec azoture de sodium à 0,02 % et glycérol à 50 % pH 7,3  
L'aliquotage n'est pas nécessaire pour le stockage à -20C

\*\*\* Les 20ul contiennent 0,1% de BSA.

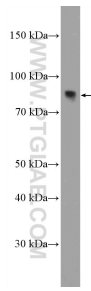
For technical support and original validation data for this product please contact:

T: 1 (888) 4PTGLAB (1-888-478-4522) (toll free  
in USA), or 1(312) 455-8498 (outside USA)

E: [proteintech@ptglab.com](mailto:proteintech@ptglab.com)  
W: [ptglab.com](http://ptglab.com)

This product is exclusively available under Proteintech Group brand and is not available to purchase from any other manufacturer.

## Données de validation sélectionnées



mouse kidney tissue were subjected to SDS PAGE followed by western blot with 20100-1-AP (ZNF600-Specific Antibody) at dilution of 1:300 incubated at room temperature for 1.5 hours.