

À des fins de recherche uniquement

# Anticorps Polyclonal de lapin anti- ACTR10



Numéro de catalogue: 20101-1-AP

Phare

4 Publications

## Informations de base

Numéro de catalogue:

20101-1-AP

Taille:

150ul, Concentration: 350 µg/ml by Nanodrop and 240 µg/ml by Bradford method using BSA as the standard;

Hôte:

Lapin

Isotype:

IgG

Immunogen Catalog Number:

AG13612

Numéro d'acquisition GenBank:

BC011997

Identification du gène (NCBI):

55860

Nom complet:

actin-related protein 10 homolog (S. cerevisiae)

MW calculé

417 aa, 46 kDa

MW observés:

46 kDa

Méthode de purification:

Purification par affinité contre l'antigène

Dilutions recommandées:

WB 1:500-1:1000

IP 0.5-4.0 ug for IP and 1:200-1:1000 for WB

IHC 1:20-1:200

IF 1:10-1:100

## Applications

Applications testées:

IF, IHC, IP, WB, ELISA

Demandes citées:

WB

Spécificité de l'espèce:

Humain, rat, souris

Espèces citées:

Humain, rat, singe, souris

**Remarque-IHC: il est suggéré de démasquer l'antigène avec un tampon de TE buffer pH 9,0; (\*) A défaut, 'le démasquage de l'antigène peut être 'effectué avec un tampon citrate pH 6,0.**

Contrôles positifs:

WB : tissu cérébral de souris,

IP : tissu cérébral de souris,

IHC : tissu de cirrhose hépatique humain,

IF : cellules HepG2,

## Informations générales

### Publications notables

Autrice	Pubmed ID	Journal	Application
Amy L Herbert	29073112	Proc Natl Acad Sci U S A	WB
Ting-Yu Yeh	22918948	Mol Biol Cell	WB
Md Golam Sharoar	34371284	Neurobiol Aging	WB

## Stockage

Stockage:

Stocker à -20°C. Stable pendant un an après l'expédition.

Tampon de stockage:

PBS avec azoture de sodium à 0,02 % et glycérol à 50 % pH 7,3

L'aliquotage n'est pas nécessaire pour le stockage à -20C

\*\*\* Les 20ul contiennent 0,1% de BSA.

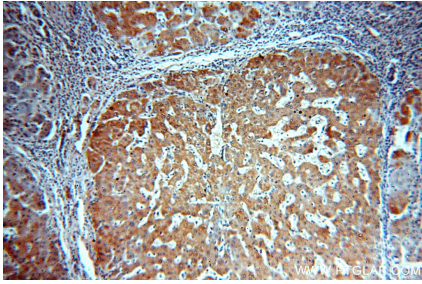
For technical support and original validation data for this product please contact:

T: 1 (888) 4PTGLAB (1-888-478-4522) (toll free in USA), or 1(312) 455-8498 (outside USA)

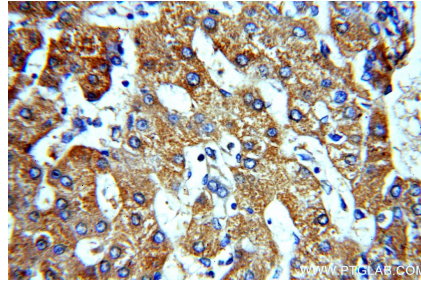
E: proteintech@ptglab.com  
W: ptglab.com

This product is exclusively available under Proteintech Group brand and is not available to purchase from any other manufacturer.

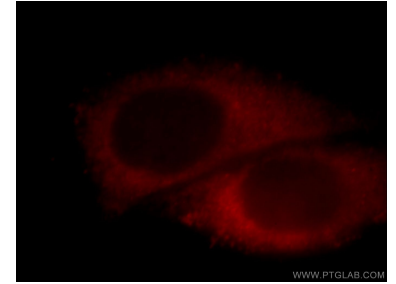
## Données de validation sélectionnées



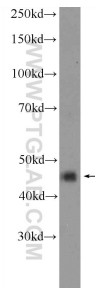
Immunohistochemical analysis of paraffin-embedded human hepatocirrhosis using 20101-1-AP (ACTR10 antibody) at dilution of 1:100 (under 10x lens).



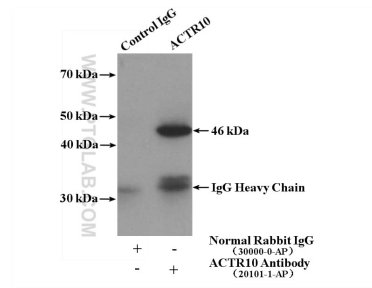
Immunohistochemical analysis of paraffin-embedded human hepatocirrhosis using 20101-1-AP (ACTR10 antibody) at dilution of 1:100 (under 40x lens).



Immunofluorescent analysis of HepG2 cells, using ACTR10 antibody 20101-1-AP at 1:25 dilution and Rhodamine-labeled goat anti-rabbit IgG (red).



mouse brain tissue were subjected to SDS PAGE followed by western blot with 20101-1-AP (ACTR10 Antibody) at dilution of 1:600 incubated at room temperature for 1.5 hours.



IP Result of anti-ACTR10 (IP:20101-1-AP, 4ug; Detection:20101-1-AP 1:300) with mouse brain tissue lysate 4000ug.