

À des fins de recherche uniquement

Anticorps Polyclonal de lapin anti-HAUS4



Numéro de catalogue: 20104-1-AP

2 Publications

Informations de base

Numéro de catalogue: 20104-1-AP	Numéro d'acquisition GenBank: BC002554	Méthode de purification: Purification par affinité contre l'antigène
Taille: 150ul , Concentration: 167 µg/ml by Bradford method using BSA as the standard;	Identification du gène (NCBI): 54930	Dilutions recommandées: WB 1:1000-1:4000 IHC 1:50-1:500
Hôte: Lapin	Nom complet: chromosome 14 open reading frame 94	
Isotype: IgG	MW calculé 363 aa, 42 kDa	
Immunogen Catalog Number: AG13717	MW observés: 28 kDa, 37 kDa, 42 kDa	

Applications

Applications testées:

IHC, WB, ELISA

Demandes citées:

IF, WB

Spécificité de l'espèce:

Humain, rat, souris

Espèces citées:

Humain

Remarque-IHC: il est suggéré de démasquer l'antigène avec un tampon de TE buffer pH 9,0; (*) A défaut, 'le démasquage de l'antigène peut être effectué avec un tampon citrate pH 6,0.

Contrôles positifs:

WB : tissu cérébral humain, tissu cutané de souris, tissu placentaire humain, tissu pulmonaire de souris

IHC : tissu de cancer de la prostate humain, tissu de cancer du côlon humain, tissu placentaire humain

Informations générales

HAUS4, also named as C14orf94, has four isoforms with MW 27-29 kDa, 37 kDa and 42 kDa.

Publications notables

Autrice	Pubmed ID	Journal	Application
Tianyu Wu	36395215	Science	IF
Yaqian Zhang	35604367	J Cell Biol	WB

Stockage

Stockage:

Stocker à -20°C. Stable pendant un an après l'expédition.

Tampon de stockage:

PBS avec azoture de sodium à 0,02 % et glycérol à 50 % pH 7,3

L'aliquotage n'est pas nécessaire pour le stockage à -20C

*** Les 20ul contiennent 0,1% de BSA.

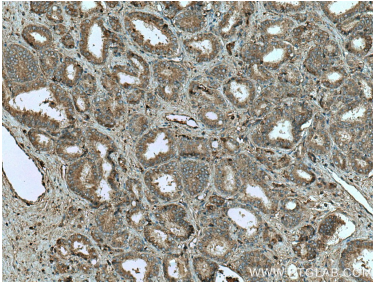
For technical support and original validation data for this product please contact:

T: 1 (888) 4PTGLAB (1-888-478-4522) (toll free in USA), or 1(312) 455-8498 (outside USA)

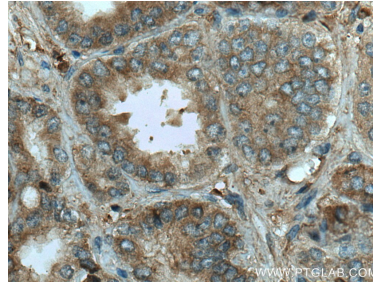
E: proteintech@ptglab.com
W: ptglab.com

This product is exclusively available under Proteintech Group brand and is not available to purchase from any other manufacturer.

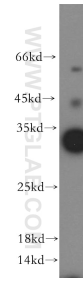
Données de validation sélectionnées



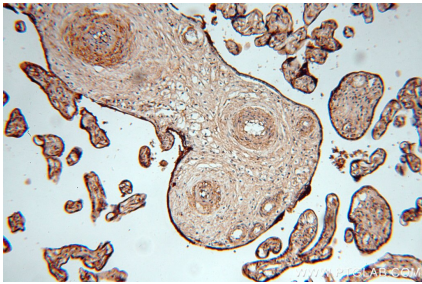
Immunohistochemical analysis of paraffin-embedded human prostate cancer tissue slide using 20104-1-AP (HAUS4 antibody) at dilution of 1:200 (under 10x lens). Heat mediated antigen retrieval with Tris-EDTA buffer (pH 9.0).



Immunohistochemical analysis of paraffin-embedded human prostate cancer tissue slide using 20104-1-AP (HAUS4 antibody) at dilution of 1:200 (under 40x lens). Heat mediated antigen retrieval with Tris-EDTA buffer (pH 9.0).



human brain tissue were subjected to SDS PAGE followed by western blot with 20104-1-AP (HAUS4 antibody) at dilution of 1:500 incubated at room temperature for 1.5 hours.



Immunohistochemical analysis of paraffin-embedded human placenta using 20104-1-AP (HAUS4 antibody) at dilution of 1:100 (under 10x lens).