

À des fins de recherche uniquement

# Anticorps Polyclonal de lapin anti-FAM96B



Numéro de catalogue: 20108-1-AP

Phare

8 Publications

## Informations de base

Numéro de catalogue:

20108-1-AP

Taille:

150ul, Concentration: 400 µg/ml by Nanodrop and 267 µg/ml by Bradford method using BSA as the standard;

Hôte:

Lapin

Isotype:

IgG

Immunogen Catalog Number:

AG13827

Numéro d'acquisition GenBank:

BC001733

Identification du gène (NCBI):

51647

Nom complet:

family with sequence similarity 96, member B

MW calculé

163 aa, 18 kDa

MW observés:

18-20 kDa

Méthode de purification:

Purification par affinité contre l'antigène

Dilutions recommandées:

WB 1:500-1:1000

IHC 1:20-1:200

## Applications

Applications testées:

IHC, WB, ELISA

Demandes citées:

WB

Spécificité de l'espèce:

Humain

Espèces citées:

Humain

**Remarque-IHC: il est suggéré de démasquer l'antigène avec un tampon de TE buffer pH 9,0; (\*) A défaut, le démasquage de l'antigène peut être effectué avec un tampon citrate pH 6,0.**

Contrôles positifs:

WB : cellules K-562, cellules HEK-293, cellules Ramos

IHC : tissu rénal humain,

## Informations générales

### Publications notables

Autrice	Pubmed ID	Journal	Application
Xiaorui Fan	35654137	J Biol Chem	WB
Laura Mariotti	32576938	Commun Biol	WB
Adarsh K Mayank	31229404	Mol Cell	WB

## Stockage

Stockage:

Stocker à -20°C. Stable pendant un an après l'expédition.

Tampon de stockage:

PBS avec azoture de sodium à 0,02 % et glycérol à 50 % pH 7,3

L'aliquotage n'est pas nécessaire pour le stockage à -20C

\*\*\* Les 20ul contiennent 0,1% de BSA.

For technical support and original validation data for this product please contact:

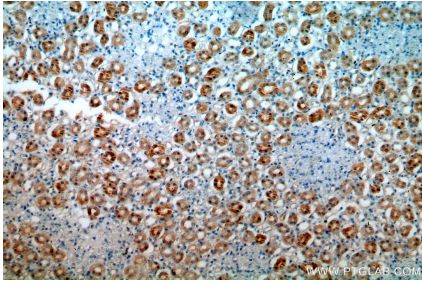
T: 1 (888) 4PTGLAB (1-888-478-4522) (toll free in USA), or 1(312) 455-8498 (outside USA)

E: proteintech@ptglab.com

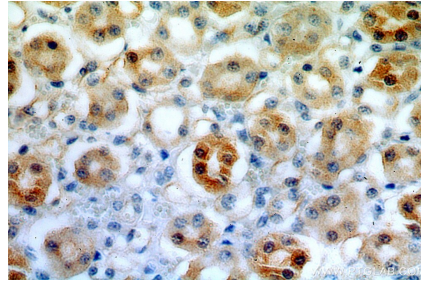
W: ptglab.com

This product is exclusively available under Proteintech Group brand and is not available to purchase from any other manufacturer.

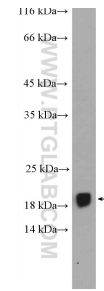
## Données de validation sélectionnées



Immunohistochemical analysis of paraffin-embedded human kidney using 20108-1-AP (FAM96B antibody) at dilution of 1:100 (under 10x lens).



Immunohistochemical analysis of paraffin-embedded human kidney using 20108-1-AP (FAM96B antibody) at dilution of 1:100 (under 40x lens).



K-562 cells were subjected to SDS PAGE followed by western blot with 20108-1-AP (FAM96B Antibody) at dilution of 1:600 incubated at room temperature for 1.5 hours.