

À des fins de recherche uniquement

Anticorps Polyclonal de lapin anti-C14orf94



Numéro de catalogue: 20115-1-AP

Informations de base

Numéro de catalogue: 20115-1-AP	Numéro d'acquisition GenBank: BC001916	Méthode de purification: Purification par affinité contre l'antigène
Taille: 150ul , Concentration: 350 µg/ml by Nanodrop and 280 µg/ml by Bradford method using BSA as the standard;	Identification du gène (NCBI): 54930	Dilutions recommandées: WB 1:500-1:3000 IHC 1:20-1:200
Hôte: Lapin	Nom complet: chromosome 14 open reading frame	
Isotype: IgG	MW calculé: 363 aa, 42 kDa	
Immunogen Catalog Number: AG13986	MW observés: 28 kDa	

Applications

Applications testées:

IHC, WB, ELISA

Spécificité de l'espèce:

Humain, souris

Remarque-IHC: il est suggéré de démasquer l'antigène avec un tampon de TE buffer pH 9.0; (*) À défaut, le démasquage de l'antigène peut être effectué avec un tampon citrate pH 6,0.

Contrôles positifs:

WB : cellules PC-3, tissu cutané de souris

IHC : tissu pulmonaire humain, tissu cutané humain

Informations générales

HAUS4, also named as C14orf94, has four isoforms with MW 27-29 kDa, 37 kDa and 42 kDa.

Stockage

Stockage:

Stocker à -20°C. Stable pendant un an après l'expédition.

Tampon de stockage:

PBS avec azoture de sodium à 0,02 % et glycérol à 50 % pH 7,3

L'aliquotage n'est pas nécessaire pour le stockage à -20C

***** Les 20ul contiennent 0,1% de BSA.**

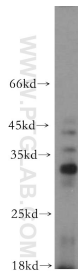
For technical support and original validation data for this product please contact:

T: 1 (888) 4PTGLAB (1-888-478-4522) (toll free in USA), or 1(312) 455-8498 (outside USA)

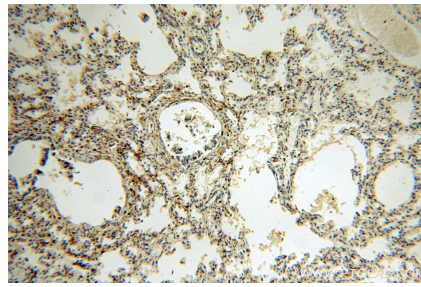
E: proteintech@ptglab.com
W: ptglab.com

This product is exclusively available under Proteintech Group brand and is not available to purchase from any other manufacturer.

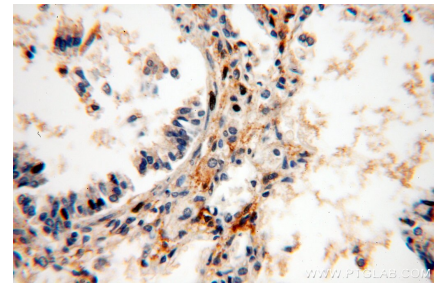
Données de validation sélectionnées



PC-3 cells were subjected to SDS PAGE followed by western blot with 20115-1-AP (C14orf94 antibody) at dilution of 1:500 incubated at room temperature for 1.5 hours.



Immunohistochemical analysis of paraffin-embedded human lung using 20115-1-AP (C14orf94 antibody) at dilution of 1:100 (under 10x lens).



Immunohistochemical analysis of paraffin-embedded human lung using 20115-1-AP (C14orf94 antibody) at dilution of 1:100 (under 40x lens).