

À des fins de recherche uniquement

Anticorps Polyclonal de lapin anti-TMCO6



Numéro de catalogue: 20117-1-AP

Informations de base

Numéro de catalogue: 20117-1-AP	Numéro d'acquisition GenBank: BC001910	Méthode de purification: Purification par affinité contre l'antigène
Taille: 150ul , Concentration: 150 µg/ml by Nanodrop and 133 µg/ml by Bradford method using BSA as the standard;	Identification du gène (NCBI): 55374	Dilutions recommandées: WB 1:1000-1:4000 IHC 1:20-1:200
Hôte: Lapin	Nom complet: transmembrane and coiled-coil domains 6	
Isotype: IgG	MW calculé: 493 aa, 54 kDa	
Immunogen Catalog Number: AG13992	MW observés: 50-54 kDa	

Applications

Applications testées:
IHC, WB, ELISA

Spécificité de l'espèce:
Humain, rat, souris

Contrôles positifs:

WB : tissu testiculaire humain, tissu cérébral de souris
IHC : tissu splénique humain, tissu pulmonaire humain

Remarque-IHC: il est suggéré de démasquer l'antigène avec un tampon de TE buffer pH 9,0; (*) À défaut, 'le démasquage de l'antigène peut être 'effectué avec un tampon citrate pH 6,0.

Informations générales

Stockage

Stockage:
Stocker à -20°C. Stable pendant un an après l'expédition.

Tampon de stockage:
PBS avec azoture de sodium à 0,02 % et glycérol à 50 % pH 7,3
L'aliquotage n'est pas nécessaire pour le stockage à -20C

***** Les 20ul contiennent 0,1% de BSA.**

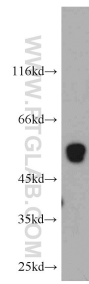
For technical support and original validation data for this product please contact:

T: 1 (888) 4PTGLAB (1-888-478-4522) (toll free in USA), or 1(312) 455-8498 (outside USA)

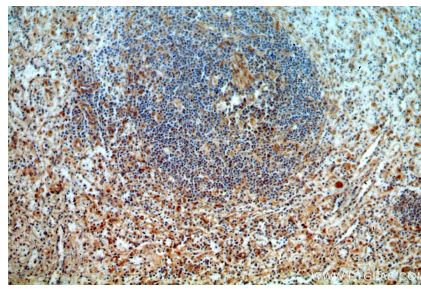
E: proteintech@ptglab.com
W: ptglab.com

This product is exclusively available under Proteintech Group brand and is not available to purchase from any other manufacturer.

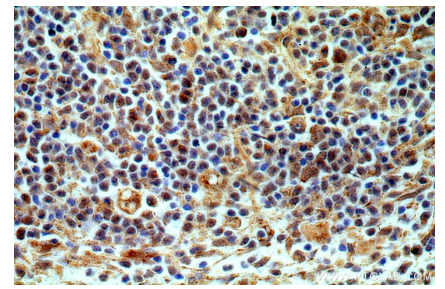
Données de validation sélectionnées



human testis tissue were subjected to SDS PAGE followed by western blot with 20117-1-AP (TMC06 antibody) at dilution of 1:500 incubated at room temperature for 1.5 hours.



Immunohistochemical analysis of paraffin-embedded human spleen using 20117-1-AP (TMC06 antibody) at dilution of 1:100 (under 10x lens).



Immunohistochemical analysis of paraffin-embedded human spleen using 20117-1-AP (TMC06 antibody) at dilution of 1:100 (under 40x lens).