

À des fins de recherche uniquement

Anticorps Polyclonal de lapin anti-WDR13



Numéro de catalogue: 20122-1-AP

1 Publications

Informations de base

Numéro de catalogue:

20122-1-AP

Taille:

150ul, Concentration: 300 µg/ml by Nanodrop and 207 µg/ml by Bradford method using BSA as the standard;

Hôte:

Lapin

Isotype:

IgG

Immunogen Catalog Number:

AG13793

Numéro d'acquisition GenBank:

BC002507

Identification du gène (NCBI):

64743

Nom complet:

WD repeat domain 13

MW calculé

485 aa, 54 kDa

MW observés:

43 kDa, 53 kDa

Méthode de purification:

Purification par affinité contre l'antigène

Dilutions recommandées:

WB 1:500-1:1000

Applications

Applications testées:

WB, ELISA

Demandes citées:

IF, WB

Spécificité de l'espèce:

Humain, rat, souris

Espèces citées:

bovin

Contrôles positifs:

WB : tissu pulmonaire de souris, cellules Jurkat, tissu cardiaque humain, tissu rénal de souris

Informations générales

Publications notables

Autrice	Pubmed ID	Journal	Application
Yuying Fu	31050064	Cell Biol Int	WB,IF

Stockage

Stockage:

Stocker à -20°C. Stable pendant un an après l'expédition.

Tampon de stockage:

PBS avec azoture de sodium à 0,02 % et glycérol à 50 % pH 7,3

L'aliquotage n'est pas nécessaire pour le stockage à -20C

*** Les 20ul contiennent 0,1% de BSA.

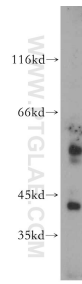
For technical support and original validation data for this product please contact:

T: 1 (888) 4PTGLAB (1-888-478-4522) (toll free in USA), or 1(312) 455-8498 (outside USA)

E: proteintech@ptglab.com
W: ptglab.com

This product is exclusively available under Proteintech Group brand and is not available to purchase from any other manufacturer.

Données de validation sélectionnées



mouse lung tissue were subjected to SDS PAGE followed by western blot with 20122-1-AP (WDR13 antibody) at dilution of 1:300 incubated at room temperature for 1.5 hours.