

À des fins de recherche uniquement

Anticorps Polyclonal de lapin anti-TMEM214



Numéro de catalogue: 20125-1-AP

1 Publications

Informations de base

Numéro de catalogue:

20125-1-AP

Taille:

150ul, Concentration: 167 µg/ml by Nanodrop and 167 µg/ml by Bradford method using BSA as the standard;

Hôte:

Lapin

Isotype:

IgG

Immunogen Catalog Number:

AG13884

Numéro d'acquisition GenBank:

BC002467

Identification du gène (NCBI):

54867

Nom complet:

transmembrane protein 214

MW calculé

689 aa, 77 kDa

MW observés:

77 kDa

Méthode de purification:

Purification par affinité contre l'antigène

Dilutions recommandées:

WB 1:500-1:1000

IF 1:25-1:100

Applications

Applications testées:

IF, WB, ELISA

Demandes citées:

IF, WB

Spécificité de l'espèce:

Humain, rat, souris

Espèces citées:

Humain

Contrôles positifs:

WB : C2C12,

IF : lames de muscle humain,

Informations générales

Publications notables

Auteur	Pubmed ID	Journal	Application
Phu Le Thanh	28214269	Neuromuscul Disord	WB,IF

Stockage

Stockage:

Stocker à -20°C. Stable pendant un an après l'expédition.

Tampon de stockage:

PBS avec azoture de sodium à 0,02 % et glycérol à 50 % pH 7,3

L'aliquotage n'est pas nécessaire pour le stockage à -20C

*** Les 20ul contiennent 0,1% de BSA.

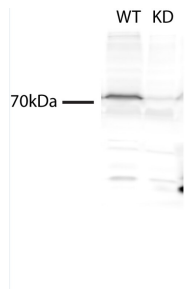
For technical support and original validation data for this product please contact:

T: 1 (888) 4PTGLAB (1-888-478-4522) (toll free in USA), or 1(312) 455-8498 (outside USA)

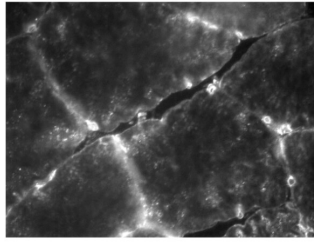
E: proteintech@ptglab.com
W: ptglab.com

This product is exclusively available under Proteintech Group brand and is not available to purchase from any other manufacturer.

Données de validation sélectionnées



WB result of TMEM214 antibody (20125-1-AP) with C2C12 cells (Control and KD).



Human Muscle Section

IF result of TMEM214 antibody (20125-1-AP) with human muscle slides.