

À des fins de recherche uniquement

# Anticorps Polyclonal de lapin anti-FAM49B



Numéro de catalogue: 20127-1-AP

Phare

3 Publications

## Informations de base

Numéro de catalogue:

20127-1-AP

Taille:

150ul, Concentration: 240 µg/ml by Nanodrop and 133 µg/ml by Bradford method using BSA as the standard;

Hôte:

Lapin

Isotype:

IgG

Immunogen Catalog Number:

AG13939

Numéro d'acquisition GenBank:

BC003599

Identification du gène (NCBI):

51571

Nom complet:

family with sequence similarity 49, member B

MW calculé

324 aa, 37 kDa

MW observés:

32-35 kDa

Méthode de purification:

Purification par affinité contre l'antigène

Dilutions recommandées:

WB 1:500-1:2000

IP 0.5-4.0 ug for IP and 1:500-1:1000 for WB

IHC 1:20-1:200

IF 1:10-1:100

## Applications

Applications testées:

IF, IHC, IP, WB, ELISA

Demandes citées:

WB

Spécificité de l'espèce:

Humain, rat, souris

Espèces citées:

Humain, singe, souris

**Remarque-IHC: il est suggéré de démasquer l'antigène avec un tampon de TE buffer pH 9,0; (\*) A défaut, 'le démasquage de l'antigène peut être 'effectué avec un tampon citrate pH 6,0.**

Contrôles positifs:

WB : cellules MCF-7, tissu cérébral de souris, tissu placentaire humain, tissu testiculaire de souris, tissu testiculaire humain

IP : tissu cérébral de souris,

IHC : tissu rénal humain, tissu cérébral humain, tissu pancréatique humain

IF : cellules HepG2,

## Informations générales

### Publications notables

Autrice	Pubmed ID	Journal	Application
Loïc Fort	30250061	Nat Cell Biol	WB
Yijian Chen	35205432	Genes (Basel)	WB
Zuotian Huang	35131594	Mol Immunol	WB

## Stockage

Stockage:

Stocker à -20°C. Stable pendant un an après l'expédition.

Tampon de stockage:

PBS avec azoture de sodium à 0,02 % et glycérol à 50 % pH 7,3

L'aliquotage n'est pas nécessaire pour le stockage à -20C

\*\*\* Les 20ul contiennent 0,1% de BSA.

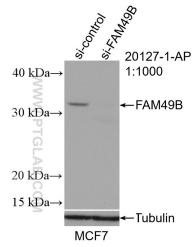
For technical support and original validation data for this product please contact:

T: 1 (888) 4PTGLAB (1-888-478-4522) (toll free in USA), or 1(312) 455-8498 (outside USA)

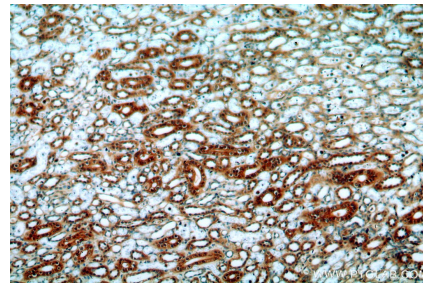
E: proteintech@ptglab.com  
W: ptglab.com

This product is exclusively available under Proteintech Group brand and is not available to purchase from any other manufacturer.

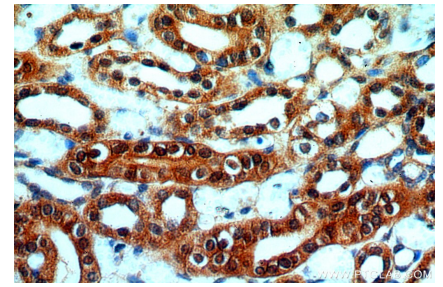
## Données de validation sélectionnées



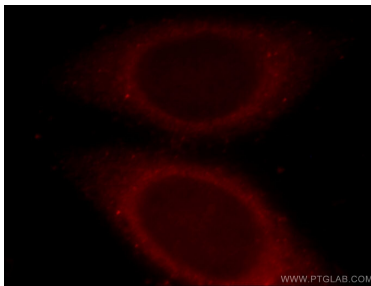
WB result of FAM49B antibody (20127-1-AP; 1:1000; incubated at room temperature for 1.5 hours) with sh-Control and sh-FAM49B transfected MCF-7 cells.



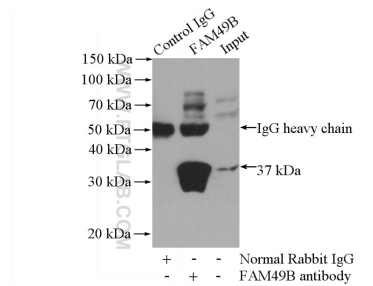
Immunohistochemical analysis of paraffin-embedded human kidney using 20127-1-AP (FAM49B antibody) at dilution of 1:100 (under 10x lens).



Immunohistochemical analysis of paraffin-embedded human kidney using 20127-1-AP (FAM49B antibody) at dilution of 1:100 (under 40x lens).



Immunofluorescent analysis of HepG2 cells, using FAM49B antibody 20127-1-AP at 1:25 dilution and Rhodamine-labeled goat anti-rabbit IgG (red).



IP Result of anti-FAM49B (IP:20127-1-AP, 4ug; Detection:20127-1-AP 1:500) with mouse brain tissue lysate 4000ug.