

À des fins de recherche uniquement

# Anticorps Polyclonal de lapin anti-ACAP1



Numéro de catalogue: 20135-1-AP

2 Publications

## Informations de base

Numéro de catalogue:

20135-1-AP

Taille:

150ul, Concentration: 300 µg/ml by Nanodrop and 180 µg/ml by Bradford method using BSA as the standard;

Hôte:

Lapin

Isotype:

IgG

Immunogen Catalog Number:

AG14068

Numéro d'acquisition GenBank:

BC018543

Identification du gène (NCBI):

9744

Nom complet:

ArfGAP with coiled-coil, ankyrin repeat and PH domains 1

MW calculé

740 aa, 82 kDa

MW observés:

85 kDa

Méthode de purification:

Purification par affinité contre l'antigène

Dilutions recommandées:

WB 1:500-1:3000

IHC 1:20-1:200

## Applications

Applications testées:

IHC, WB, ELISA

Demandes citées:

IF, WB

Spécificité de l'espèce:

Humain, rat, souris

Espèces citées:

Humain

**Remarque-IHC: il est suggéré de démasquer l'antigène avec un tampon de TE buffer pH 9,0; (\*) A défaut, le démasquage de l'antigène peut être effectué avec un tampon citrate pH 6,0.**

Contrôles positifs:

WB : cellules Jurkat,

IHC : tissu pulmonaire humain,

## Informations générales

### Publications notables

Autrice	Pubmed ID	Journal	Application
Jian Li	26360030	Methods Cell Biol	WB, IF
Ning Wang	36051873	Comput Struct Biotechnol J	WB

## Stockage

Stockage:

Stocker à -20°C. Stable pendant un an après l'expédition.

Tampon de stockage:

PBS avec azoture de sodium à 0,02 % et glycérol à 50 % pH 7,3

L'aliquotage n'est pas nécessaire pour le stockage à -20C

\*\*\* Les 20ul contiennent 0,1% de BSA.

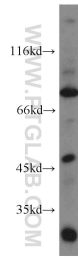
For technical support and original validation data for this product please contact:

T: 1 (888) 4PTGLAB (1-888-478-4522) (toll free in USA), or 1(312) 455-8498 (outside USA)

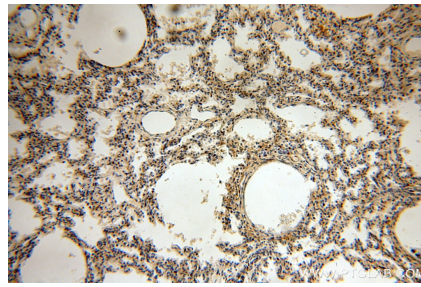
E: proteintech@ptglab.com  
W: ptglab.com

This product is exclusively available under Proteintech Group brand and is not available to purchase from any other manufacturer.

## Données de validation sélectionnées



Jurkat cells were subjected to SDS PAGE followed by western blot with 20135-1-AP (ACAP1 antibody) at dilution of 1:500 incubated at room temperature for 1.5 hours.



Immunohistochemical analysis of paraffin-embedded human lung using 20135-1-AP (ACAP1 antibody) at dilution of 1:100 (under 10x lens).