

À des fins de recherche uniquement

Anticorps Polyclonal de lapin anti-EXD2



Numéro de catalogue: 20138-1-AP

Phare

2 Publications

Informations de base

Numéro de catalogue:
20138-1-AP

Taille:
150ul, Concentration: 400 µg/ml by Nanodrop and 287 µg/ml by Bradford method using BSA as the standard;

Hôte:
Lapin

Isotype:
IgG

Immunogen Catalog Number:
AG14090

Numéro d'acquisition GenBank:
BC001962

Identification du gène (NCBI):
55218

Nom complet:
exonuclease 3'-5' domain containing 2

MW calculé:
70 kD aa, 56 kDa

MW observés:
56 kDa

Méthode de purification:
Purification par affinité contre l'antigène

Dilutions recommandées:
WB 1:500-1:1000
IP 0.5-4.0 ug for IP and 1:200-1:1000 for WB
IHC 1:20-1:200
IF 1:10-1:100

Applications

Applications testées:
IF, IHC, IP, WB, ELISA

Demandes citées:
IF, WB

Spécificité de l'espèce:
Humain, rat, souris

Espèces citées:
souris

Remarque-IHC: il est suggéré de démasquer l'antigène avec un tampon de TE buffer pH 9.0; (*) A défaut, le démasquage de l'antigène peut être effectué avec un tampon citrate pH 6,0.

Contrôles positifs:

WB : tissu pulmonaire de souris, tissu cérébral de souris, tissu pancréatique de souris

IP : tissu pulmonaire de souris,

IHC : tissu testiculaire humain,

IF : cellules HepG2,

Informations générales

Publications notables

Autrice	Pubmed ID	Journal	Application
Xikui Sun	34926456	Front Cell Dev Biol	WB
Opeyemi Olotu	36624638	Andrology	WB,IF

Stockage

Stockage:

Stocker à -20°C. Stable pendant un an après l'expédition.

Tampon de stockage:

PBS avec azoture de sodium à 0,02 % et glycérol à 50 % pH 7,3

L'aliquotage n'est pas nécessaire pour le stockage à -20C

*** Les 20ul contiennent 0,1% de BSA.

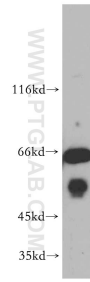
For technical support and original validation data for this product please contact:

T: 1 (888) 4PTGLAB (1-888-478-4522) (toll free in USA), or 1(312) 455-8498 (outside USA)

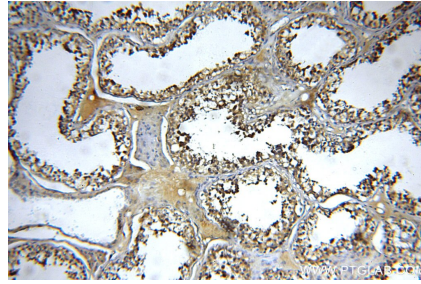
E: proteintech@ptglab.com
W: ptglab.com

This product is exclusively available under Proteintech Group brand and is not available to purchase from any other manufacturer.

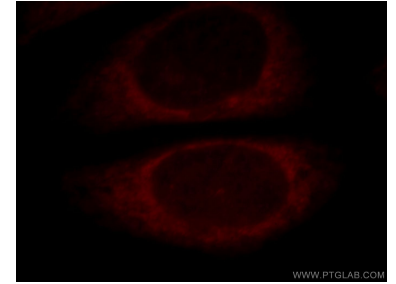
Données de validation sélectionnées



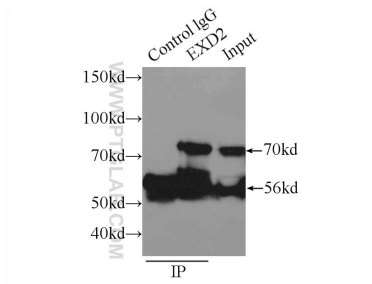
mouse lung tissue were subjected to SDS PAGE followed by western blot with 20138-1-AP (EXD2 antibody) at dilution of 1:300 incubated at room temperature for 1.5 hours.



Immunohistochemical analysis of paraffin-embedded human testis using 20138-1-AP (EXD2 antibody) at dilution of 1:50 (under 10x lens).



Immunofluorescent analysis of HepG2 cells, using EXD2 antibody 20138-1-AP at 1:25 dilution and Rhodamine-labeled goat anti-rabbit IgG (red).



IP Result of anti-EXD2 (IP:20138-1-AP, 3ug; Detection:20138-1-AP 1:300) with mouse lung tissue lysate 5160ug.