

À des fins de recherche uniquement

# Anticorps Polyclonal de lapin anti-MYH4-Specific



Numéro de catalogue: 20140-1-AP

25 Publications

## Informations de base

<b>Numéro de catalogue:</b> 20140-1-AP	<b>Numéro d'acquisition GenBank:</b> NML_017533	<b>Méthode de purification:</b> Purification par affinité contre l'antigène
<b>Taille:</b> 150ul , Concentration: 1000 µg/ml by Nanodrop;	<b>Identification du gène (NCBI):</b> 4622	<b>Dilutions recommandées:</b> WB 1:1000-1:4000 IHC 1:20-1:200
<b>Hôte:</b> Lapin	<b>Nom complet:</b> myosin, heavy chain 4, skeletal muscle	
<b>Isotype:</b> IgG	<b>MW calculé:</b> 223 kDa	
	<b>MW observés:</b> 230 kDa	

## Applications

**Applications testées:**  
IHC, WB, ELISA

**Demandes citées:**  
IF, WB

**Spécificité de l'espèce:**  
Humain, rat, souris

**Espèces citées:**  
Humain, porc, rat, souris

**Remarque-IHC: il est suggéré de démasquer l'antigène avec un tampon de TE buffer pH 9,0; (\*) À défaut, le démasquage de l'antigène peut être effectué avec un tampon citrate pH 6,0.**

**Contrôles positifs:**

**WB :** tissu de muscle squelettique de souris, tissu de muscle squelettique de rat, tissu de muscle squelettique humain

**IHC :** tissu de muscle squelettique humain, tissu de muscle squelettique de souris

## Informations générales

Myosin is one of the most important skeletal muscle proteins. MYH4 functions muscle contraction. The antibody is specific to MYH4.

## Publications notables

Autrice	Pubmed ID	Journal	Application
Peiyuan Li	34586803	J Agric Food Chem	WB
Sung Ji Yun	25201081	Biochim Biophys Acta	WB
Qin He	33330599	Front Nutr	WB

## Stockage

**Stockage:**

Stocker à -20°C. Stable pendant un an après l'expédition.

**Tampon de stockage:**

PBS avec azoture de sodium à 0,02 % et glycérol à 50 % pH 7,3

L'aliquotage n'est pas nécessaire pour le stockage à -20C

\*\*\* Les 20ul contiennent 0,1% de BSA.

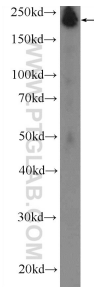
For technical support and original validation data for this product please contact:

T: 1 (888) 4PTGLAB (1-888-478-4522) (toll free in USA), or 1(312) 455-8498 (outside USA)

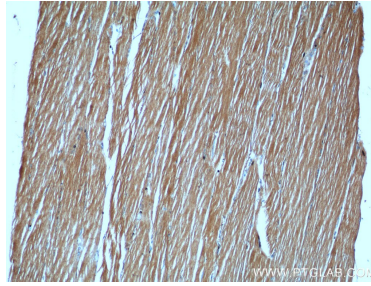
E: proteintech@ptglab.com  
W: ptglab.com

This product is exclusively available under Proteintech Group brand and is not available to purchase from any other manufacturer.

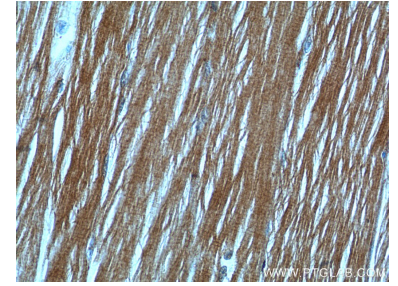
## Données de validation sélectionnées



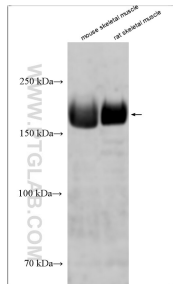
human skeletal muscle tissue were subjected to SDS PAGE followed by western blot with 20140-1-AP (MYH4-Specific Antibody) at dilution of 1:300 incubated at room temperature for 1.5 hours.



Immunohistochemical analysis of paraffin-embedded human skeletal muscle tissue slide using 20140-1-AP (MYH4-Specific Antibody) at dilution of 1:50 (under 10x lens).



Immunohistochemical analysis of paraffin-embedded human skeletal muscle tissue slide using 20140-1-AP (MYH4-Specific Antibody) at dilution of 1:50 (under 40x lens).



Various lysates were subjected to SDS PAGE followed by western blot with 20140-1-AP (MYH4-Specific antibody) at dilution of 1:2000 incubated at room temperature for 1.5 hours.