

À des fins de recherche uniquement

# Anticorps Polyclonal de lapin anti-HNRNPUL2-Specific



Numéro de catalogue: 20143-1-AP

## Informations de base

Numéro de catalogue:

20143-1-AP

Taille:

150ul , Concentration: 400 µg/ml by Nanodrop and 207 µg/ml by Bradford method using BSA as the standard;

Hôte:

Lapin

Isotype:

IgG

Numéro d'acquisition GenBank:

NM\_001079559

Identification du gène (NCBI):

221092

Nom complet:

heterogeneous nuclear ribonucleoprotein U-like 2

MW calculé

85 kDa

MW observés:

100-110 kDa

Méthode de purification:

Purification par affinité contre l'antigène

Dilutions recommandées:

WB 1:500-1:3000

IF 1:200-1:800

## Applications

Applications testées:

IF, WB, ELISA

Spécificité de l'espèce:

Humain

Contrôles positifs:

WB : cellules HEK-293, cellules HeLa

IF : cellules MCF-7,

## Informations générales

HNRNPUL2 also named as SAF-A2. This antibody is specific to HNRNPUL2.

## Stockage

Stockage:

Stocker à -20°C. Stable pendant un an après l'expédition.

Tampon de stockage:

PBS avec azoture de sodium à 0,02 % et glycérol à 50 % pH 7,3

L'aliquotage n'est pas nécessaire pour le stockage à -20C

**\*\*\* Les 20ul contiennent 0,1% de BSA.**

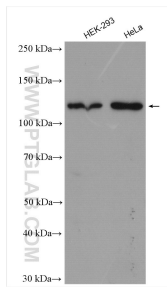
For technical support and original validation data for this product please contact:

T: 1 (888) 4PTGLAB (1-888-478-4522) (toll free in USA), or 1(312) 455-8498 (outside USA)

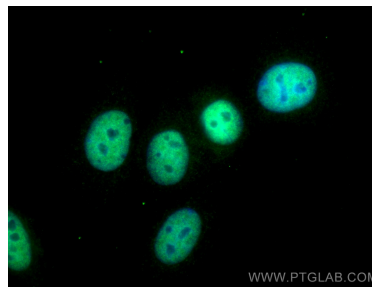
E: [proteintech@ptglab.com](mailto:proteintech@ptglab.com)  
W: [ptglab.com](http://ptglab.com)

This product is exclusively available under Proteintech Group brand and is not available to purchase from any other manufacturer.

## Données de validation sélectionnées



Various lysates were subjected to SDS PAGE followed by western blot with 20143-1-AP (HNRNPUL2-Specific antibody) at dilution of 1:1500 incubated at room temperature for 1.5 hours.



Immunofluorescent analysis of (4% PFA) fixed MCF-7 cells using HNRNPUL2-Specific antibody (20143-1-AP) at dilution of 1:400 and CoraLite®488-Conjugated AffiniPure Goat Anti-Rabbit IgG(H+L).