

À des fins de recherche uniquement

Anticorps Polyclonal de lapin anti-BIRC8



Numéro de catalogue: 20144-1-AP

1 Publications

Informations de base

Numéro de catalogue:

20144-1-AP

Taille:

150ul , Concentration: 700 µg/ml by Nanodrop and 527 µg/ml by Bradford method using BSA as the standard;

Hôte:

Lapin

Isotype:

IgG

Immunogen Catalog Number:

AG13658

Numéro d'acquisition GenBank:

BC039318

Identification du gène (NCBI):

112401

Nom complet:

baculoviral IAP repeat-containing 8

MW calculé

338aa,39 kDa; 236aa,27 kDa

MW observés:

30-35 kDa

Méthode de purification:

Purification par affinité contre l'antigène

Dilutions recommandées:

WB 1:500-1:1000

Applications

Applications testées:

WB, ELISA

Demandes citées:

WB

Spécificité de l'espèce:

Humain, souris

Espèces citées:

Humain

Contrôles positifs:

WB : tissu cérébral de souris, tissu cérébral humain

Informations générales

Publications notables

Autrice	Pubmed ID	Journal	Application
Tian-Hao Liu	27028992	Oncotarget	WB

Stockage

Stockage:

Stocker à -20°C. Stable pendant un an après l'expédition.

Tampon de stockage:

PBS avec azoture de sodium à 0,02 % et glycérol à 50 % pH 7,3

L'aliquotage n'est pas nécessaire pour le stockage à -20C

*** Les 20ul contiennent 0,1% de BSA.

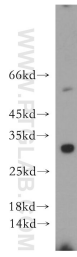
For technical support and original validation data for this product please contact:

T: 1 (888) 4PTGLAB (1-888-478-4522) (toll free in USA), or 1(312) 455-8498 (outside USA)

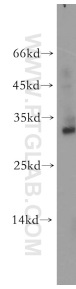
E: proteintech@ptglab.com
W: ptglab.com

This product is exclusively available under Proteintech Group brand and is not available to purchase from any other manufacturer.

Données de validation sélectionnées



human brain tissue were subjected to SDS PAGE followed by western blot with 20144-1-AP (BIRC8 antibody) at dilution of 1:300 incubated at room temperature for 1.5 hours.



mouse brain tissue were subjected to SDS PAGE followed by western blot with 20144-1-AP (BIRC8 antibody) at dilution of 1:200 incubated at room temperature for 1.5 hours.