

À des fins de recherche uniquement

Anticorps Polyclonal de lapin anti-B4GALT6



Numéro de catalogue: 20148-1-AP

Phare

2 Publications

Informations de base

Numéro de catalogue: 20148-1-AP	Numéro d'acquisition GenBank: BC074884	Méthode de purification: Purification par affinité contre l'antigène
Taille: 150ul, Concentration: 400 µg/ml by Nanodrop;	Identification du gène (NCBI): 9331	Dilutions recommandées: WB 1:500-1:1000 IHC 1:20-1:200 IF 1:10-1:100
Hôte: Lapin	Nom complet: UDP-Gal:betaGlcNAc beta 1,4-galactosyltransferase, polypeptide 6	
Isotype: IgG	MW calculé: 382 aa, 45 kDa	
Immunogen Catalog Number: AG13686	MW observés: 45-60 kDa	

Applications

Applications testées:

IF, IHC, WB, ELISA

Demandes citées:

IF, IHC

Spécificité de l'espèce:

Humain, rat, souris

Espèces citées:

Humain, souris

Contrôles positifs:

WB : tissu cardiaque de souris, cellules HEK-293, tissu cérébral de souris, tissu rénal de souris

IHC : tissu de côlon humain, tissu cérébral humain

IF : cellules HeLa,

Remarque-IHC: il est suggéré de démasquer l'antigène avec un tampon de TE buffer pH 9,0; (*) À défaut, le démasquage de l'antigène peut être effectué avec un tampon citrate pH 6,0.

Informations générales

Beta-1,4-galactosyltransferase 6 (B4GALT6) is a member of the beta 4-galactosyltransferase family that catalyzes the biosynthesis of glycosphingolipids in UDP-dependent manner (PMID: 23744354). B4GALT6 in astrocytes boosts CNS inflammation and promote neurodegeneration during chronic CNS inflammation (PMID: 25216636).

Publications notables

Autrice	Pubmed ID	Journal	Application
Lior Mayo	25216636	Nat Med	IF
Jiřina Procházková	32447053	Biochim Biophys Acta Mol Cell Biol Lipids IHC	

Stockage

Stockage:

Stocker à -20°C. Stable pendant un an après l'expédition.

Tampon de stockage:

PBS avec azoture de sodium à 0,02 % et glycérol à 50 % pH 7,3

L'aliquote n'est pas nécessaire pour le stockage à -20C

*** Les 20ul contiennent 0,1% de BSA.

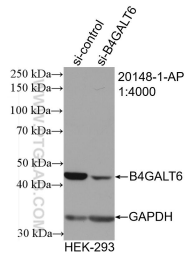
For technical support and original validation data for this product please contact:

T: 1 (888) 4PTGLAB (1-888-478-4522) (toll free in USA), or 1(312) 455-8498 (outside USA)

E: proteintech@ptglab.com
W: ptglab.com

This product is exclusively available under Proteintech Group brand and is not available to purchase from any other manufacturer.

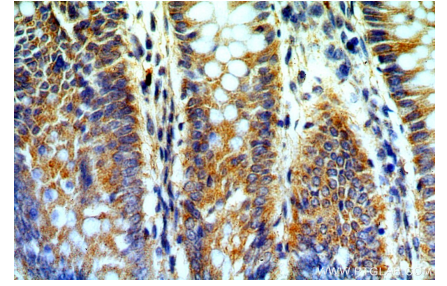
Données de validation sélectionnées



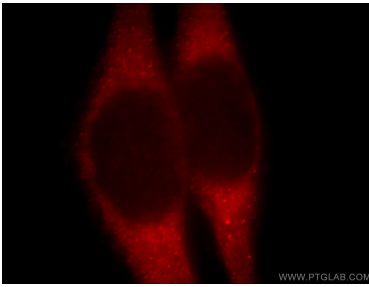
WB result of B4GALT6 antibody (20148-1-AP; 1:4000; incubated at room temperature for 1.5 hours) with sh-Control and sh-B4GALT6 transfected HEK-293 cells.



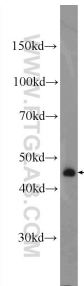
Immunohistochemical analysis of paraffin-embedded human colon using 20148-1-AP (B4GALT6 antibody) at dilution of 1:100 (under 10x lens).



Immunohistochemical analysis of paraffin-embedded human colon using 20148-1-AP (B4GALT6 antibody) at dilution of 1:100 (under 40x lens).



Immunofluorescent analysis of HeLa cells, using B4GALT6 antibody 20148-1-AP at 1:25 dilution and Rhodamine-labeled goat anti-rabbit IgG (red).



mouse heart tissue were subjected to SDS PAGE followed by western blot with 20148-1-AP (B4GALT6 Antibody) at dilution of 1:600 incubated at room temperature for 1.5 hours.