

À des fins de recherche uniquement

Anticorps Polyclonal de lapin anti-LGR4



Numéro de catalogue: 20150-1-AP

6 Publications

Informations de base

Numéro de catalogue:

20150-1-AP

Taille:

150ul , Concentration: 200 µg/ml by Nanodrop and 227 µg/ml by Bradford method using BSA as the standard;

Hôte:

Lapin

Isotype:

IgG

Immunogen Catalog Number:

AG13695

Numéro d'acquisition GenBank:

BC033039

Identification du gène (NCBI):

55366

Nom complet:

leucine-rich repeat-containing G protein-coupled receptor 4

MW calculé

104 kDa

Méthode de purification:

Purification par affinité contre l'antigène

Dilutions recommandées:

IHC 1:1000-1:4000

Applications

Applications testées:

IHC, ELISA

Demandes citées:

IHC, WB

Spécificité de l'espèce:

Humain, rat, souris

Espèces citées:

Humain, porc, souris

Remarque-IHC: il est suggéré de démasquer l'antigène avec un tampon de TE buffer pH 9,0; (*) A défaut, 'le démasquage de l'antigène peut être effectué avec un tampon citrate pH 6,0.

Contrôles positifs:

IHC : tissu d'intestin grêle humain,

Informations générales

LGR4, also known as GPR48, is a membrane of the leucine-rich GPCR family. LGR4 is composed of a large NH₂-terminal extracellular domain containing 18 LRRs, the seven membrane-spanning segments, and a COOH-terminal intracellular domain. LGR4 is a receptor for R-spondins that potentiates the canonical Wnt signaling pathway and is involved in the formation of various organs. It has also been shown that LGR4 regulates cyclic AMP/protein kinase A (PKA) signalling. (PMID: 23756652; 17178856; 24212090)

Publications notables

Autrice	Pubmed ID	Journal	Application
Pingping Zhu	30224759	Nat Cell Biol	WB
Xiaofeng Zhou	34175894	Cell Death Dis	WB
Xuesong Su	34181940	Exp Cell Res	IHC

Stockage

Stockage:

Stocker à -20°C. Stable pendant un an après l'expédition.

Tampon de stockage:

PBS avec azoture de sodium à 0,02 % et glycérol à 50 % pH 7,3

L'aliquotage n'est pas nécessaire pour le stockage à -20C

*** Les 20ul contiennent 0,1% de BSA.

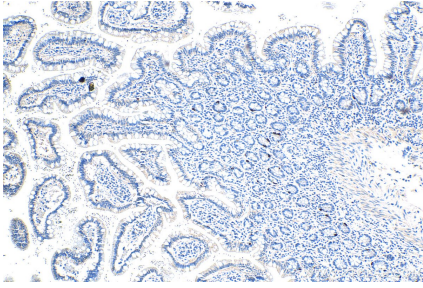
For technical support and original validation data for this product please contact:

T: 1 (888) 4PTGLAB (1-888-478-4522) (toll free in USA), or 1(312) 455-8498 (outside USA)

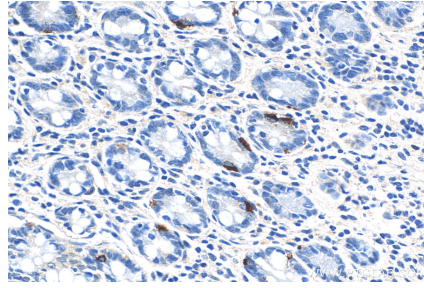
E: proteintech@ptglab.com
W: ptglab.com

This product is exclusively available under Proteintech Group brand and is not available to purchase from any other manufacturer.

Données de validation sélectionnées



Immunohistochemical analysis of paraffin-embedded human small intestine tissue slide using 20150-1-AP (LGR4 antibody) at dilution of 1:2000 (under 10x lens).



Immunohistochemical analysis of paraffin-embedded human small intestine tissue slide using 20150-1-AP (LGR4 antibody) at dilution of 1:2000 (under 40x lens).