

À des fins de recherche uniquement

Anticorps Polyclonal de lapin anti-TGFBRAP1



Numéro de catalogue: 20153-1-AP

Informations de base

Numéro de catalogue: 20153-1-AP	Numéro d'acquisition GenBank: BC020548	Méthode de purification: Purification par affinité contre l'antigène
Taille: 150ul , Concentration: 400 µg/ml by Nanodrop and 267 µg/ml by Bradford method using BSA as the standard;	Identification du gène (NCBI): 9392	Dilutions recommandées: WB 1:500-1:2000
Hôte: Lapin	Nom complet: transforming growth factor, beta receptor associated protein 1	
Isotype: IgG	MW calculé: 97 kDa	
Immunogen Catalog Number: AG13698	MW observés: 80-97 kDa	

Applications

Applications testées: WB, ELISA	Contrôles positifs: WB : tissu testiculaire de souris,
Spécificité de l'espèce: Humain, souris	

Informations générales

TGFBRAP1, also named as TGF-beta receptor-associated protein 1 or TRAP1, is a 860 amino acid protein, which contains one CHCR (clathrin heavy-chain) repeat and one CNH domain. TGFBRAP1 localizes in the cytoplasm and belongs to the TRAP1 family. TGFBRAP1 plays a role in the TGF-beta/activin signaling pathway.

Stockage

Stockage:
Stocker à -20°C. Stable pendant un an après l'expédition.
Tampon de stockage:
PBS avec azoture de sodium à 0,02 % et glycérol à 50 % pH 7,3
L'aliquotage n'est pas nécessaire pour le stockage à -20C

***** Les 20ul contiennent 0,1% de BSA.**

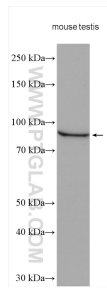
For technical support and original validation data for this product please contact:

T: 1 (888) 4PTGLAB (1-888-478-4522) (toll free in USA), or 1(312) 455-8498 (outside USA)

E: proteintech@ptglab.com
W: ptglab.com

This product is exclusively available under Proteintech Group brand and is not available to purchase from any other manufacturer.

Données de validation sélectionnées



Mouse testis tissue were subjected to SDS PAGE followed by western blot with 20153-1-AP (TGFBRAP1 antibody) at dilution of 1:1000 incubated at room temperature for 1.5 hours.