

À des fins de recherche uniquement

# Anticorps Polyclonal de lapin anti-BUD13



Numéro de catalogue: 20163-1-AP

## Informations de base

Numéro de catalogue:

20163-1-AP

Taille:

150ul, Concentration: 600 µg/ml by Nanodrop and 333 µg/ml by Bradford method using BSA as the standard;

Hôte:

Lapin

Isotype:

IgG

Immunogen Catalog Number:

AG13665

Numéro d'acquisition GenBank:

BC006350

Identification du gène (NCBI):

84811

Nom complet:

BUD13 homolog (*S. cerevisiae*)

MW calculé

619 aa, 71 kDa

MW observés:

70-75 kDa

Méthode de purification:

Purification par affinité contre l'antigène

## Applications

Applications testées:

IF, WB, ELISA

Spécificité de l'espèce:

Humain

## Informations générales

### Stockage

Stockage:

Stocker à -20°C. Stable pendant un an après l'expédition.

Tampon de stockage:

PBS avec azoture de sodium à 0,02 % et glycérol à 50 % pH 7,3

L'aliquotage n'est pas nécessaire pour le stockage à -20C

**\*\*\* Les 20ul contiennent 0,1% de BSA.**

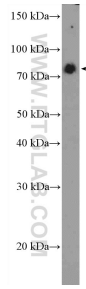
For technical support and original validation data for this product please contact:

T: 1 (888) 4PTGLAB (1-888-478-4522) (toll free in USA), or 1(312) 455-8498 (outside USA)

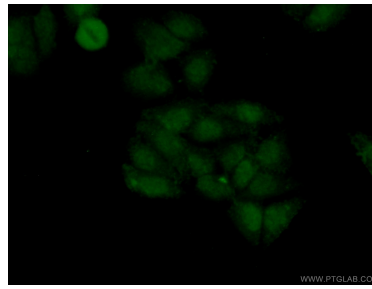
E: [proteintech@ptglab.com](mailto:proteintech@ptglab.com)  
W: [ptglab.com](http://ptglab.com)

This product is exclusively available under Proteintech Group brand and is not available to purchase from any other manufacturer.

## Données de validation sélectionnées



HepG2 cells were subjected to SDS PAGE followed by western blot with 20163-1-AP (BUD13 Antibody) at dilution of 1:600 incubated at room temperature for 1.5 hours.



Immunofluorescent analysis of (10% Formaldehyde) fixed HepG2 cells using 20163-1-AP (BUD13 antibody) at dilution of 1:50 and Alexa Fluor 488-conjugated AffiniPure Goat Anti-Rabbit IgG(H+L).