

À des fins de recherche uniquement

Anticorps Polyclonal de lapin anti-MARK4



Numéro de catalogue: 20174-1-AP

Phare

14 Publications

Informations de base

Numéro de catalogue: 20174-1-AP	Numéro d'acquisition GenBank: BC009049	Méthode de purification: Purification par affinité contre l'antigène
Taille: 150ul, Concentration: 350 µg/ml by Nanodrop and 227 µg/ml by Bradford method using BSA as the standard;	Identification du gène (NCBI): 57787	Dilutions recommandées: IHC 1:20-1:200
Hôte: Lapin	Nom complet: MAP/microtubule affinity-regulating kinase 4	
Isotype: IgG	MW calculé 752 aa, 83 kDa	
Immunogen Catalog Number: AG14013		

Applications

Applications testées:

IHC, ELISA

Demandes citées:

IF, IHC

Spécificité de l'espèce:

Humain

Espèces citées:

Humain, rat, souris

Remarque-IHC: il est suggéré de démasquer l'antigène avec un tampon de TE buffer pH 9,0; (*) À défaut, 'le démasquage de l'antigène peut être effectué avec un tampon citrate pH 6,0.

Contrôles positifs:

IHC : tissu rénal humain, tissu de côlon humain, tissu de gliome humain, tissu testiculaire humain

Informations générales

MARK4(MAP/microtubule affinity-regulating kinase 4) is also named as KIAA1860, MARKL1 and belongs to the CAMK Ser/Thr protein kinase family and SNF1 subfamily. It is directly involved in microtubule organization in neuronal cells and may contribute to the pathological phosphorylation of tau in Alzheimer's disease and it also plays a role in hepatocellular carcinogenesis. This protein has 2 isoforms produced by alternative splicing with the molecular weight of 83 kDa and 75 kDa. MARK4 can exist as 40-65 kDa forms in hippocampal homogenates from Alzheimer's disease and non-demented elderly cases besides the full-length isoform 84 kDa. (PMID:24533944).

Publications notables

Autrice	Pubmed ID	Journal	Application
Lingling Wang	33094326	Endocrinology	WB
Ying Gao	27815338	FASEB J	WB
Wenhui Su	31682474	FASEB J	WB

Stockage

Stockage:

Stocker à -20°C. Stable pendant un an après l'expédition.

Tampon de stockage:

PBS avec azoture de sodium à 0,02 % et glycérol à 50 % pH 7,3

L'aliquotage n'est pas nécessaire pour le stockage à -20C

*** Les 20ul contiennent 0,1% de BSA.

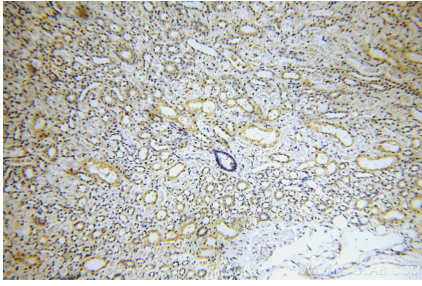
For technical support and original validation data for this product please contact:

T: 1 (888) 4PTGLAB (1-888-478-4522) (toll free in USA), or 1(312) 455-8498 (outside USA)

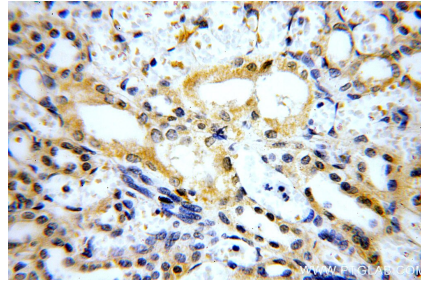
E: proteintech@ptglab.com
W: ptglab.com

This product is exclusively available under Proteintech Group brand and is not available to purchase from any other manufacturer.

Données de validation sélectionnées



Immunohistochemical analysis of paraffin-embedded human kidney using 20174-1-AP (MARK4 antibody) at dilution of 1:50 (under 10x lens).



Immunohistochemical analysis of paraffin-embedded human kidney using 20174-1-AP (MARK4 antibody) at dilution of 1:50 (under 40x lens).