

À des fins de recherche uniquement

Anticorps Polyclonal de lapin anti-PSAT1



Numéro de catalogue: 20180-1-AP

Phare

8 Publications

Informations de base

Numéro de catalogue:

20180-1-AP

Taille:

150ul, Concentration: 240 µg/ml by Nanodrop;

Hôte:

Lapin

Isotype:

IgG

Immunogen Catalog Number:

AG14044

Numéro d'acquisition GenBank:

BC001618

Identification du gène (NCBI):

29968

Nom complet:

phosphoserine aminotransferase 1

MW calculé

370 aa, 40 kDa

MW observés:

37-40 kDa

Méthode de purification:

Purification par affinité contre l'antigène

Dilutions recommandées:

WB 1:1000-1:8000

IP 0.5-4.0 µg for IP and 1:1000-1:4000 for WB

IHC 1:50-1:500

IF 1:200-1:800

Applications

Applications testées:

IF, IHC, IP, WB, ELISA

Demandes citées:

IHC, WB

Spécificité de l'espèce:

Humain

Espèces citées:

Humain, souris

Contrôles positifs:

WB : cellules HeLa, cellules A549, cellules HEK-293, cellules K-562, tissu cérébral de rat, tissu cérébral de souris

IP : cellules HeLa,

IHC : tissu de cancer du poumon humain, tissu de cancer du sein humain

IF : cellules HepG2,

Remarque-IHC: il est suggéré de démasquer l'antigène avec un tampon de TE buffer pH 9,0; (*) À défaut, le démasquage de l'antigène peut être effectué avec un tampon citrate pH 6,0.

Informations générales

PSAT1, also named as PSA and PSAT, belongs to the class-V pyridoxal-phosphate-dependent aminotransferase family and SerC subfamily. It catalyzes the reversible conversion of 3-phosphohydroxypyruvate to phosphoserine and of 3-hydroxy-2-oxo-4-phosphonooxybutanoate to phosphohydroxythreonine. PSAT1 represents a new interesting target for CRC therapy. (PMID:18221502) It may be implicated in altered serine metabolism and schizophrenia spectrum conditions. (PMID:20955740)

Publications notables

Autrice	Pubmed ID	Journal	Application
Ji Wang	34544857	Proc Natl Acad Sci U S A	WB
Katherine Sellers	31114017	Br J Cancer	WB
Margaret E Torrence	33646118	Elife	WB

Stockage

Stockage:

Stocker à -20°C. Stable pendant un an après l'expédition.

Tampon de stockage:

PBS avec azoture de sodium à 0,02 % et glycérol à 50 % pH 7,3

L'aliquotage n'est pas nécessaire pour le stockage à -20C

***** Les 20ul contiennent 0,1% de BSA.**

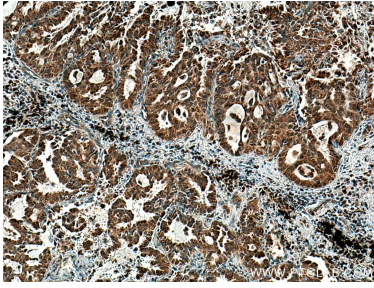
For technical support and original validation data for this product please contact:

T: 1 (888) 4PTGLAB (1-888-478-4522) (toll free in USA), or 1(312) 455-8498 (outside USA)

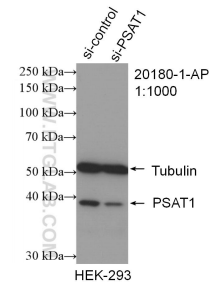
E: proteintech@ptglab.com
W: ptglab.com

This product is exclusively available under Proteintech Group brand and is not available to purchase from any other manufacturer.

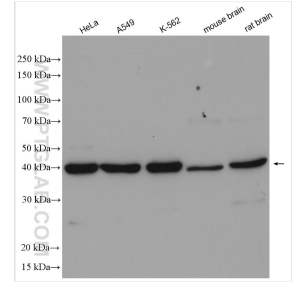
Données de validation sélectionnées



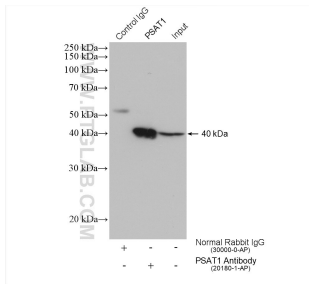
Immunohistochemical analysis of paraffin-embedded human lung cancer tissue slide using 20180-1-AP (PSAT1 antibody) at dilution of 1:200 (under 10x lens). Heat mediated antigen retrieval with Tris-EDTA buffer (pH 9.0).



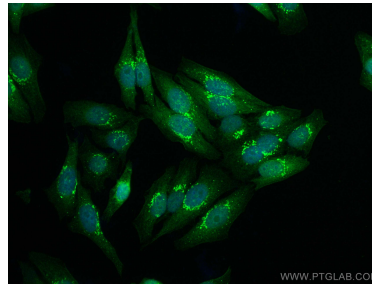
WB result of PSAT1 antibody (20180-1-AP; 1:1000; incubated at room temperature for 1.5 hours) with sh-Control and sh-PSAT1 transfected HEK-293 cells.



Various lysates were subjected to SDS PAGE followed by western blot with 20180-1-AP (PSAT1 antibody) at dilution of 1:4000 incubated at room temperature for 1.5 hours.



IP result of anti-PSAT1 (IP:20180-1-AP, 4ug; Detection:20180-1-AP 1:2000) with HeLa cells lysate 2520 ug.



Immunofluorescent analysis of (4% PFA) fixed HepG2 cells using PSAT1 antibody (20180-1-AP) at dilution of 1:400 and CoraLite@488-Conjugated AffiniPure Goat Anti-Rabbit IgG(H+L).