

À des fins de recherche uniquement

Anticorps Polyclonal de lapin anti-ERp19



Numéro de catalogue: 20181-1-AP

Informations de base

Numéro de catalogue: 20181-1-AP	Numéro d'acquisition GenBank: BC001493	Méthode de purification: Purification par affinité contre l'antigène
Taille: 150ul , Concentration: 167 µg/ml by Nanodrop and 167 µg/ml by Bradford method using BSA as the standard;	Identification du gène (NCBI): 51060	Dilutions recommandées: WB 1:500-1:1000 IHC 1:50-1:500
Hôte: Lapin	Nom complet: thioredoxin domain containing 12 (endoplasmic reticulum)	
Isotype: IgG	MW calculé: 172 aa, 19 kDa	
Immunogen Catalog Number: AG14045	MW observés: 20 kDa, 40 kDa	

Applications

Applications testées:

IHC, WB, ELISA

Spécificité de l'espèce:

Humain, rat, souris

Remarque-IHC: il est suggéré de démasquer l'antigène avec un tampon de TE buffer pH 9.0; (*) À défaut, le démasquage de l'antigène peut être effectué avec un tampon citrate pH 6.0.

Contrôles positifs:

WB : tissu cérébral humain, tissu cardiaque humain, tissu pulmonaire de souris, tissu rénal de souris

IHC : tissu de cancer du foie humain, tissu de cirrhose hépatique humain

Informations générales

TXNDC12, which is known as thioredoxin domain-containing protein 12, ERp16, ERp18, ERp19, or hTLP19, is a member of the protein disulfide isomerase (PDI) family that plays important roles in cancer development and progression. TXNDC12 has been demonstrated to contribute to tumorigenicity in human gastric cancer by promoting cell growth, migration and invasion (PMID: 25940440). Other study also revealed the overexpression of TXNDC12 promotes HCC metastasis through β -catenin-mediated induction of EMT and that TXNDC12 has the potential to be a prognostic factor and therapeutic target of HCC. (PMID: 31570854)

Stockage

Stockage:

Stocker à -20°C. Stable pendant un an après l'expédition.

Tampon de stockage:

PBS avec azoture de sodium à 0,02 % et glycérol à 50 % pH 7,3

L'aliquotage n'est pas nécessaire pour le stockage à -20C

*** Les 20ul contiennent 0,1% de BSA.

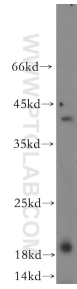
For technical support and original validation data for this product please contact:

T: 1 (888) 4PTGLAB (1-888-478-4522) (toll free in USA), or 1(312) 455-8498 (outside USA)

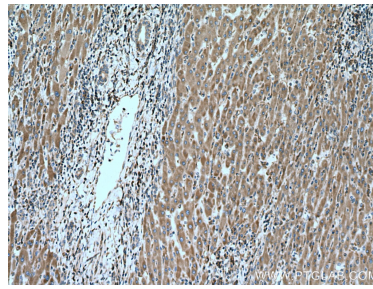
E: proteintech@ptglab.com
W: ptglab.com

This product is exclusively available under Proteintech Group brand and is not available to purchase from any other manufacturer.

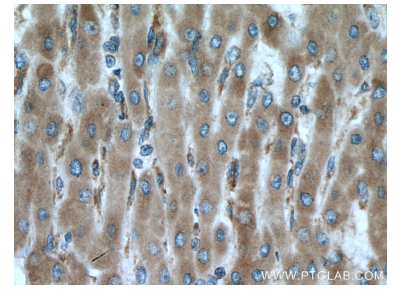
Données de validation sélectionnées



human brain tissue were subjected to SDS PAGE followed by western blot with 20181-1-AP (ERp19 antibody) at dilution of 1:500 incubated at room temperature for 1.5 hours.



Immunohistochemical analysis of paraffin-embedded human liver cancer tissue slide using 20181-1-AP (ERp19 antibody) at dilution of 1:200 (under 10x lens). Heat mediated antigen retrieval with Tris-EDTA buffer (pH 9.0).



Immunohistochemical analysis of paraffin-embedded human liver cancer tissue slide using 20181-1-AP (ERp19 antibody) at dilution of 1:200 (under 40x lens). Heat mediated antigen retrieval with Tris-EDTA buffer (pH 9.0).