

À des fins de recherche uniquement

Anticorps Polyclonal de lapin anti-RFXAP



Numéro de catalogue: 20188-1-AP

Informations de base

Numéro de catalogue: 20188-1-AP	Numéro d'acquisition GenBank: BC026088	Méthode de purification: Purification par affinité contre l'antigène
Taille: 150ul , Concentration: 350 µg/ml by Nanodrop and 260 µg/ml by Bradford method using BSA as the standard;	Identification du gène (NCBI): 5994	Dilutions recommandées: WB 1:500-1:2000 IF 1:20-1:200
Hôte: Lapin	Nom complet: regulatory factor X-associated protein	
Isotype: IgG	MW calculé 272 aa, 28 kDa	
Immunogen Catalog Number: AG14100	MW observés: 23-26 kDa	

Applications

Applications testées: IF, WB, ELISA	Contrôles positifs:
Spécificité de l'espèce: Humain, souris	WB : cellules HeLa, IF : cellules HeLa,

Informations générales

RFXAP is a subunit of the RFX complex that binds to the X-box of MHC II promoters. It's involved in Bare Lymphocyte syndrome 2 (BLS2).

Stockage

Stockage:
Stocker à -20°C. Stable pendant un an après l'expédition.
Tampon de stockage:
PBS avec azoture de sodium à 0,02 % et glycérol à 50 % pH 7,3
L'aliquotage n'est pas nécessaire pour le stockage à -20C

***** Les 20ul contiennent 0,1% de BSA.**

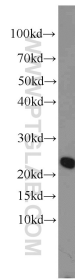
For technical support and original validation data for this product please contact:

T: 1 (888) 4PTGLAB (1-888-478-4522) (toll free in USA), or 1(312) 455-8498 (outside USA)

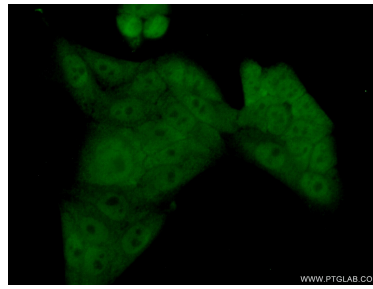
E: proteintech@ptglab.com
W: ptglab.com

This product is exclusively available under Proteintech Group brand and is not available to purchase from any other manufacturer.

Données de validation sélectionnées



HeLa cells were subjected to SDS PAGE followed by western blot with 20188-1-AP (RFXAP antibody) at dilution of 1:1000 incubated at room temperature for 1.5 hours.



Immunofluorescent analysis of (10% Formaldehyde) fixed HeLa cells using 20188-1-AP (RFXAP antibody) at dilution of 1:50 and Alexa Fluor 488-conjugated AffiniPure Goat Anti-Rabbit IgG(H+L).