

À des fins de recherche uniquement

Anticorps Polyclonal de lapin anti-ARMCX1



Numéro de catalogue: 20193-1-AP

Phare

1 Publications

Informations de base

Numéro de catalogue:

20193-1-AP

Taille:

150ul , Concentration: 600 µg/ml by Nanodrop and 327 µg/ml by Bradford method using BSA as the standard;

Hôte:

Lapin

Isotype:

IgG

Immunogen Catalog Number:

AG14120

Numéro d'acquisition GenBank:

BC002691

Identification du gène (NCBI):

51309

Nom complet:

armadillo repeat containing, X-linked

1

MW calculé

453 aa, 49 kDa

MW observés:

49-55 kDa

Méthode de purification:

Purification par affinité contre l'antigène

Dilutions recommandées:

WB 1:200-1:1000

Applications

Applications testées:

WB, ELISA

Demandes citées:

WB

Spécificité de l'espèce:

Humain, souris

Espèces citées:

singe

Contrôles positifs:

WB : tissu ovarien de souris, tissu pancréatique de souris

Informations générales

Publications notables

Autrice	Pubmed ID	Journal	Application
Tim König	34873283	Nat Cell Biol	WB

Stockage

Stockage:

Stocker à -20°C. Stable pendant un an après l'expédition.

Tampon de stockage:

PBS avec azoture de sodium à 0,02 % et glycérol à 50 % pH 7,3

L'aliquotage n'est pas nécessaire pour le stockage à -20C

*** Les 20ul contiennent 0,1% de BSA.

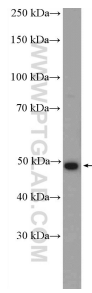
For technical support and original validation data for this product please contact:

T: 1 (888) 4PTGLAB (1-888-478-4522) (toll free in USA), or 1(312) 455-8498 (outside USA)

E: proteintech@ptglab.com
W: ptglab.com

This product is exclusively available under Proteintech Group brand and is not available to purchase from any other manufacturer.

Données de validation sélectionnées



mouse ovary tissue were subjected to SDS PAGE followed by western blot with 20193-1-AP (ARMCX1 Antibody) at dilution of 1:300 incubated at room temperature for 1.5 hours.