

À des fins de recherche uniquement

Anticorps Polyclonal de lapin anti-C11orf49



Numéro de catalogue: 20195-1-AP

1 Publications

Informations de base

Numéro de catalogue: 20195-1-AP	Numéro d'acquisition GenBank: BC001860	Méthode de purification: Purification par affinité contre l'antigène
Taille: 150ul, Concentration: 300 µg/ml by Nanodrop and 133 µg/ml by Bradford method using BSA as the standard;	Identification du gène (NCBI): 79096	Dilutions recommandées: WB 1:500-1:1000 IHC 1:20-1:200 IF 1:10-1:100
Hôte: Lapin	Nom complet: chromosome 11 open reading frame 49	
Isotype: IgG	MW calculé: 331 aa, 37 kDa	
Immunogen Catalog Number: AG14123	MW observés: 31 kDa	

Applications

Applications testées: IF, IHC, WB, ELISA	Contrôles positifs: WB : tissu pulmonaire de souris, tissu cérébral humain IHC : tissu de côlon humain, IF : cellules HepG2,
Demandes citées: IF, WB	
Spécificité de l'espèce: Humain, rat, souris	
Espèces citées: Humain	
Remarque-IHC: il est suggéré de démasquer l'antigène avec un tampon de TE buffer pH 9,0; (*) À défaut, le démasquage de l'antigène peut être effectué avec un tampon citrate pH 6,0.	

Informations générales

Publications notables

Autrice	Pubmed ID	Journal	Application
Edward L Huttlin	33961781	Cell	WB, IF

Stockage

Stockage:
Stocker à -20°C. Stable pendant un an après l'expédition.
Tampon de stockage:
PBS avec azoture de sodium à 0,02 % et glycérol à 50 % pH 7,3
L'aliquotage n'est pas nécessaire pour le stockage à -20C

*** Les 20ul contiennent 0,1% de BSA.

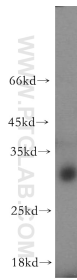
For technical support and original validation data for this product please contact:

T: 1 (888) 4PTGLAB (1-888-478-4522) (toll free in USA), or 1(312) 455-8498 (outside USA)

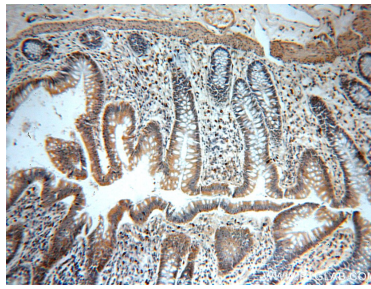
E: proteintech@ptglab.com
W: ptglab.com

This product is exclusively available under Proteintech Group brand and is not available to purchase from any other manufacturer.

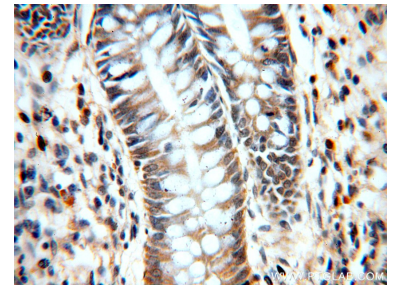
Données de validation sélectionnées



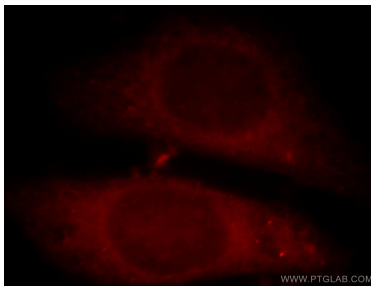
mouse lung tissue were subjected to SDS PAGE followed by western blot with 20195-1-AP (C11orf49 antibody) at dilution of 1:500 incubated at room temperature for 1.5 hours.



Immunohistochemical analysis of paraffin-embedded human colon using 20195-1-AP (C11orf49 antibody) at dilution of 1:50 (under 10x lens).



Immunohistochemical analysis of paraffin-embedded human colon using 20195-1-AP (C11orf49 antibody) at dilution of 1:50 (under 40x lens).



Immunofluorescent analysis of HepG2 cells, using C11orf49 antibody 20195-1-AP at 1:25 dilution and Rhodamine-labeled goat anti-rabbit IgG (red).