

À des fins de recherche uniquement

# Anticorps Polyclonal de lapin anti-STEAP2-Specific



Numéro de catalogue: 20201-1-AP

Phare

3 Publications

## Informations de base

Numéro de catalogue:  
20201-1-AP

Taille:  
150ul, Concentration: 600 µg/ml by  
Nanodrop;

Hôte:  
Lapin

Isotype:  
IgG

Numéro d'acquisition GenBank:  
NM\_152999

Identification du gène (NCBI):  
261729

Nom complet:  
six transmembrane epithelial antigen  
of the prostate 2

MW calculé  
56 kDa

MW observés:  
56 kDa

Méthode de purification:  
Purification par affinité contre  
l'antigène

Dilutions recommandées:  
WB 1:500-1:1000

## Applications

Applications testées:  
WB, ELISA

Demandes citées:  
IHC, WB

Spécificité de l'espèce:  
Humain, souris

Espèces citées:  
Humain

Contrôles positifs:

WB : cellules HEK-293, cellules DU 145, cellules HeLa,  
tissu cérébral humain fœtal, tissu rénal de souris

## Informations générales

STEAP2, also named as PCANAP1 and STAMP1, belongs to the STEAP family. It is a metalloenductase that has the ability to reduce both Fe<sup>3+</sup> to Fe<sup>2+</sup> and Cu<sup>2+</sup> to Cu<sup>1+</sup>. STEAP2 uses NAD<sup>+</sup> as acceptor. The antibody is specific to STEAP2.

## Publications notables

Autrice	Pubmed ID	Journal	Application
Dong Zhang	36316642	Cancer Biol Ther	WB
Haruki Hasegawa	29940176	Exp Cell Res	WB
Yue Zhu	35436987	Cell Death Dis	WB,IHC

## Stockage

Stockage:  
Stocker à -20°C. Stable pendant un an après l'expédition.

Tampon de stockage:  
PBS avec azoture de sodium à 0,02 % et glycérol à 50 % pH 7,3  
L'aliquotage n'est pas nécessaire pour le stockage à -20C

\*\*\* Les 20ul contiennent 0,1% de BSA.

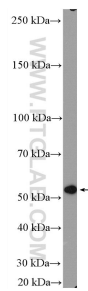
For technical support and original validation data for this product please contact:

T: 1 (888) 4PTGLAB (1-888-478-4522) (toll free  
in USA), or 1(312) 455-8498 (outside USA)

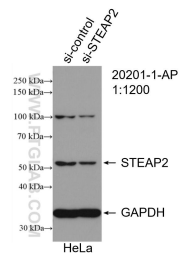
E: proteintech@ptglab.com  
W: ptglab.com

This product is exclusively available under Proteintech Group brand and is not available to purchase from any other manufacturer.

## Données de validation sélectionnées



HEK-293 cells were subjected to SDS PAGE followed by western blot with 20201-1-AP (STEAP2-Specific antibody) at dilution of 1:600 incubated at room temperature for 1.5 hours.



WB result of STEAP2-Specific antibody (20201-1-AP; 1:600; incubated at room temperature for 1.5 hours) with sh-Control and sh-STEAP2-Specific transfected HeLa cells.