

À des fins de recherche uniquement

Anticorps Polyclonal de lapin anti-POTEA-Specific



Numéro de catalogue: 20203-1-AP

Informations de base

Numéro de catalogue:

20203-1-AP

Taille:

150ul , Concentration: 160 µg/ml by Bradford method using BSA as the standard;

Hôte:

Lapin

Isotype:

IgG

Numéro d'acquisition GenBank:

NM_001002920

Identification du gène (NCBI):

340441

Nom complet:

POTE ankyrin domain family, member A

MW calculé

56 kDa

Méthode de purification:

Purification par affinité contre l'antigène

Dilutions recommandées:

IHC 1:50-1:500

IF 1:50-1:500

Applications

Applications testées:

IF, IHC, ELISA

Spécificité de l'espèce:

Humain, souris

Contrôles positifs:

IHC : tissu ovarien de souris, tissu ovarien humain

IF : cellules HepG2,

Remarque-IHC: il est suggéré de démasquer l'antigène avec un tampon de TE buffer pH 9,0; (*) À défaut, le démasquage de l'antigène peut être effectué avec un tampon citrate pH 6,0.

Informations générales

POTEA, also named as A26A1 and POTE8, belongs to the POTE family. POTE has an important signaling function in the reproductive system. The antibody is specific to POTEA.

Stockage

Stockage:

Stocker à -20°C. Stable pendant un an après l'expédition.

Tampon de stockage:

PBS avec azoture de sodium à 0,02 % et glycérol à 50 % pH 7,3

L'aliquotage n'est pas nécessaire pour le stockage à -20C

*** Les 20ul contiennent 0,1% de BSA.

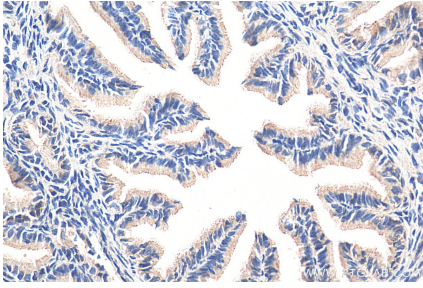
For technical support and original validation data for this product please contact:

T: 1 (888) 4PTGLAB (1-888-478-4522) (toll free in USA), or 1(312) 455-8498 (outside USA)

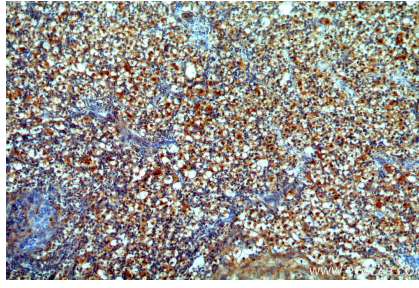
E: proteintech@ptglab.com
W: ptglab.com

This product is exclusively available under Proteintech Group brand and is not available to purchase from any other manufacturer.

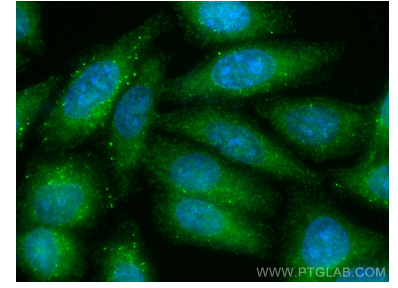
Données de validation sélectionnées



Immunohistochemical analysis of paraffin-embedded mouse ovary tissue slide using 20203-1-AP (POTEA-Specific antibody) at dilution of 1:200 (under 40x lens). Heat mediated antigen retrieval with Tris-EDTA buffer (pH 9.0).



Immunohistochemical analysis of paraffin-embedded human ovary using 20203-1-AP (POTEA-Specific antibody) at dilution of 1:50 (under 10x lens).



Immunofluorescent analysis of (-20°C Methanol) fixed HepG2 cells using POTEA-Specific antibody (20203-1-AP) at dilution of 1:200 and CoraLite®488-Conjugated AffiniPure Goat Anti-Rabbit IgG(H+L).