

À des fins de recherche uniquement

Anticorps Polyclonal de lapin anti-NARFL-Specific



Numéro de catalogue: 20209-1-AP

1 Publications

Informations de base

Numéro de catalogue:

20209-1-AP

Taille:

150ul , Concentration: 233 µg/ml by Bradford method using BSA as the standard;

Hôte:

Lapin

Isotype:

IgG

Numéro d'acquisition GenBank:

NM_022493

Identification du gène (NCBI):

64428

Nom complet:

nuclear prelamin A recognition factor-like

MW calculé

53 kDa

MW observés:

26-28 kDa

Méthode de purification:

Purification par affinité contre l'antigène

Dilutions recommandées:

WB 1:500-1:1000

IHC 1:20-1:200

Applications

Applications testées:

IHC, WB, ELISA

Demandes citées:

WB

Spécificité de l'espèce:

Humain

Espèces citées:

Humain

Contrôles positifs:

WB : cellules HeLa, cellules HEK-293

IHC : tissu rénal humain, tissu cardiaque humain

Remarque-IHC: il est suggéré de démasquer l'antigène avec un tampon de TE buffer pH 9,0; (*) À défaut, le démasquage de l'antigène peut être effectué avec un tampon citrate pH 6,0.

Informations générales

NARFL, also named as PRN and IOP1, belongs to the NARF family. NARFL is a component of the cytosolic iron-sulfur (Fe/S) protein assembly machinery. It is required for maturation of extramitochondrial Fe/S proteins. It seems to negatively regulate the level of HIF1A expression, although this effect could be indirect. [18270200], [16956324] The antibody is specific to NARFL.

Publications notables

Autrice	Pubmed ID	Journal	Application
Monique Corbin	26456054	Free Radic Biol Med	WB

Stockage

Stockage:

Stocker à -20°C. Stable pendant un an après l'expédition.

Tampon de stockage:

PBS avec azoture de sodium à 0,02 % et glycérol à 50 % pH 7,3

L'aliquotage n'est pas nécessaire pour le stockage à -20C

*** Les 20ul contiennent 0,1% de BSA.

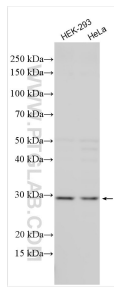
For technical support and original validation data for this product please contact:

T: 1 (888) 4PTGLAB (1-888-478-4522) (toll free in USA), or 1(312) 455-8498 (outside USA)

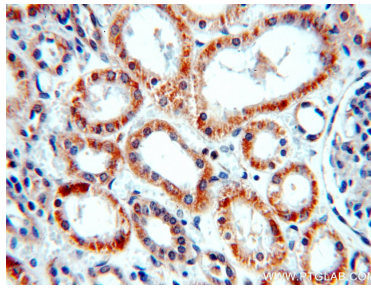
E: proteintech@ptglab.com
W: ptglab.com

This product is exclusively available under Proteintech Group brand and is not available to purchase from any other manufacturer.

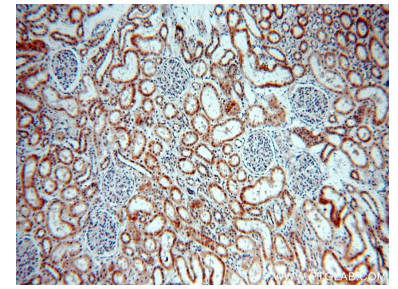
Données de validation sélectionnées



Various lysates were subjected to SDS PAGE followed by western blot with 20209-1-AP (NARFL-Specific antibody) at dilution of 1:800 incubated at room temperature for 1.5 hours.



Immunohistochemical analysis of paraffin-embedded human kidney using 20209-1-AP (NARFL-Specific antibody) at dilution of 1:100 (under 40x lens).



Immunohistochemical analysis of paraffin-embedded human kidney using 20209-1-AP (NARFL-Specific antibody) at dilution of 1:100 (under 10x lens).