

À des fins de recherche uniquement

Anticorps Polyclonal de lapin anti-GPRIN3-Specific



Numéro de catalogue: 20212-1-AP

1 Publications

Informations de base

Numéro de catalogue:

20212-1-AP

Taille:

150ul , Concentration: 333 µg/ml by Bradford method using BSA as the standard;

Hôte:

Lapin

Isotype:

IgG

Numéro d'acquisition GenBank:

NM_198281

Identification du gène (NCBI):

285513

Nom complet:

GPRIN family member 3

MW calculé

82 kDa

MW observés:

82 kDa

Méthode de purification:

Purification par affinité contre l'antigène

Dilutions recommandées:

WB 1:500-1:1000

IF 1:10-1:100

Applications

Applications testées:

IF, WB, ELISA

Demandes citées:

WB

Spécificité de l'espèce:

Humain, rat, souris

Espèces citées:

souris

Contrôles positifs:

WB : tissu cérébral humain, tissu cérébral de souris

IF : cellules HepG2,

Informations générales

GPRIN3, also named as KIAA2027, may be involved in neurite outgrowth. The antibody is specific to GPRIN3.

Publications notables

Autrice	Pubmed ID	Journal	Application
Daniel Heller-Trulli	36519931	Mol Cell Biol	WB

Stockage

Stockage:

Stocker à -20°C. Stable pendant un an après l'expédition.

Tampon de stockage:

PBS avec azoture de sodium à 0,02 % et glycérol à 50 % pH 7,3

L'aliquotage n'est pas nécessaire pour le stockage à -20C

*** Les 20ul contiennent 0,1% de BSA.

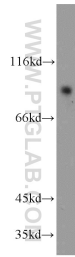
For technical support and original validation data for this product please contact:

T: 1 (888) 4PTGLAB (1-888-478-4522) (toll free in USA), or 1(312) 455-8498 (outside USA)

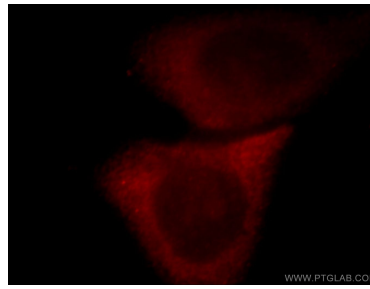
E: proteintech@ptglab.com
W: ptglab.com

This product is exclusively available under Proteintech Group brand and is not available to purchase from any other manufacturer.

Données de validation sélectionnées



human brain tissue were subjected to SDS PAGE followed by western blot with 20212-1-AP (GPRIN3-Specific antibody) at dilution of 1:300 incubated at room temperature for 1.5 hours.



Immunofluorescent analysis of HepG2 cells, using GPRIN3 antibody 20212-1-AP at 1:25 dilution and Rhodamine-labeled goat anti-rabbit IgG (red).